

ศูนย์สร้างและบูรณะสะพานที่ 2 (ขอนแก่น)



ศูนย์สร้างและบูรณะสะพานที่ 2 (ขอนแก่น)

รายละเอียดงาน แผนรายประมาณการ ประจำปีงบประมาณ พ.ศ.2563 - 2565

ชื่อโครงการ

กิจกรรมก่อสร้างสะพานและทางต่างระดับ (ดำเนินการเอง)

ทางหลวงหมายเลข 222 ตอน ท่ากกแดง – บึงกาฬ

งบประมาณ

150 ล้านบาท

สภาพเดิม

กม.57+816 สะพานขนาด $(1 \times 12.00) + (5 \times 30.00) + (1 \times 12.00)$

ความยาว 174.00 ม. ทางรถกว้าง 8.00 ม. ทางเท้ากว้างข้างละ 1.00 ม.

สภาพใหม่

กม.57+816 สะพานขนาด $(1 \times 18.00) + (1 \times 29.48) + (1 \times 30.48) + (1 \times 35.48) +$

$[1 \times 30.48] + [1 \times 29.48] + [1 \times 18.00]$ ความยาว 191.40 ม. ทางรถกว้าง 22.61 ม.

ทางเท้ากว้างข้างละ 1.50 ม. ตามแบบมาตรฐานกรมทางหลวง

เหตุผลและความจำเป็น

เนื่องจากสะพานดังกล่าวตั้งอยู่บนทางหลวงหมายเลข 222 ตอน ท่ากกแดง – บึงกาฬ ได้ก่อสร้างมาเป็นเวลานาน ทำให้คอนกรีตบางส่วนเสื่อมสภาพและเหล็กเป็นสนิม อีกทั้งสะพานยังมีลักษณะแคบกว่าถนนในสภาพปัจจุบันจึงมีความเสี่ยงต่อการเกิดอุบัติเหตุ จำเป็นต้องทูลบหรือก่อสร้างสะพานใหม่ เพื่ออำนวยความสะดวกและปลอดภัยในการจราจร

ศูนย์สร้างและบูรณะสะพานที่ 2 (ขอนแก่น)

ประจำปีงบประมาณ พ.ศ.2563 - 2565

งบประมาณ ปี 2563. 60 ล้านบาท

งบประมาณ ปี 2564. 30 ล้านบาท

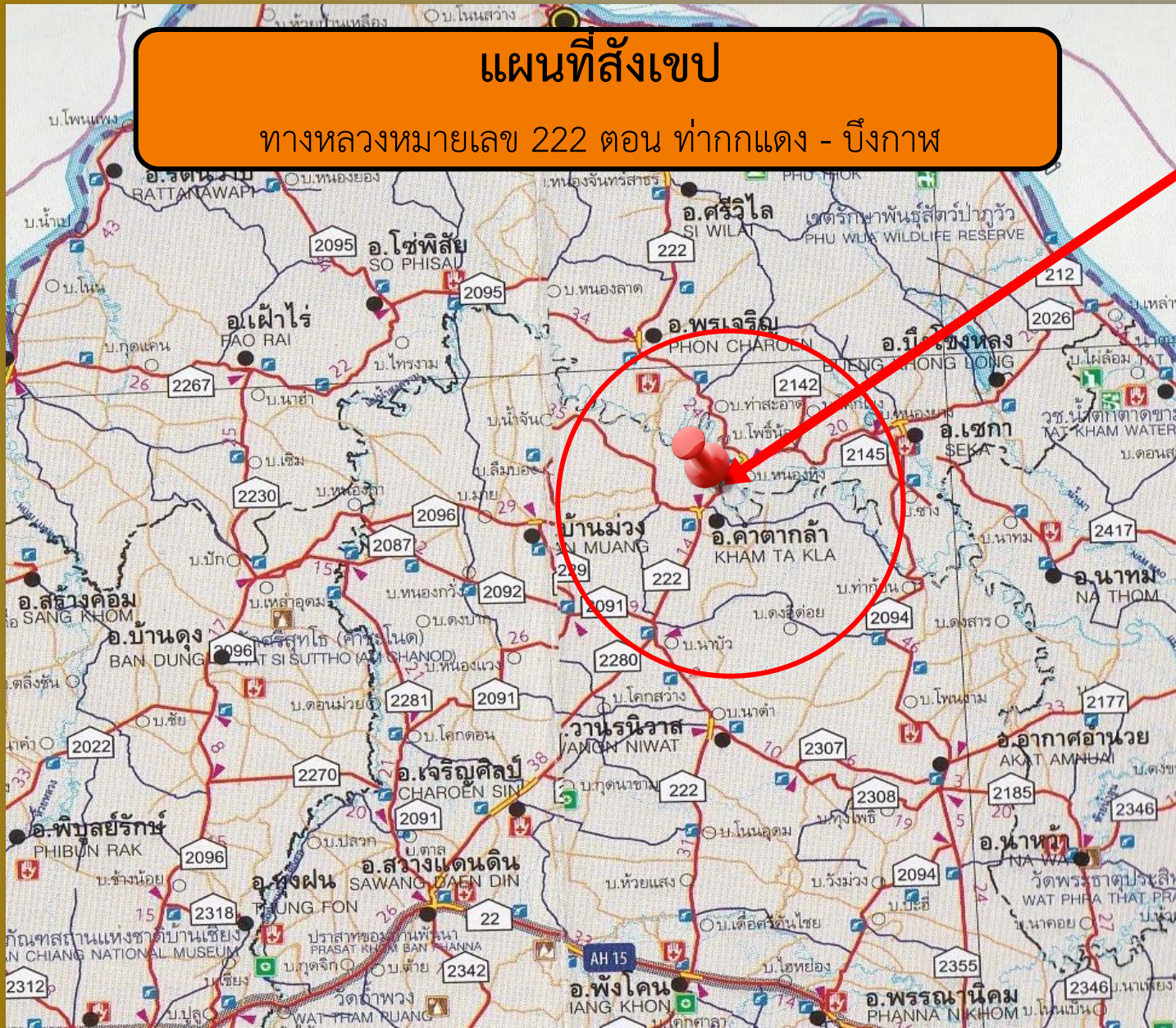
งบประมาณ ปี 2565. 60 ล้านบาท

รวมงบประมาณ 150 ล้านบาท

ระยะเวลาทำการ 944 วัน. ก่อสร้างแล้วเสร็จ. (1 มีนาคม 2563 – 30 กันยายน 2565)

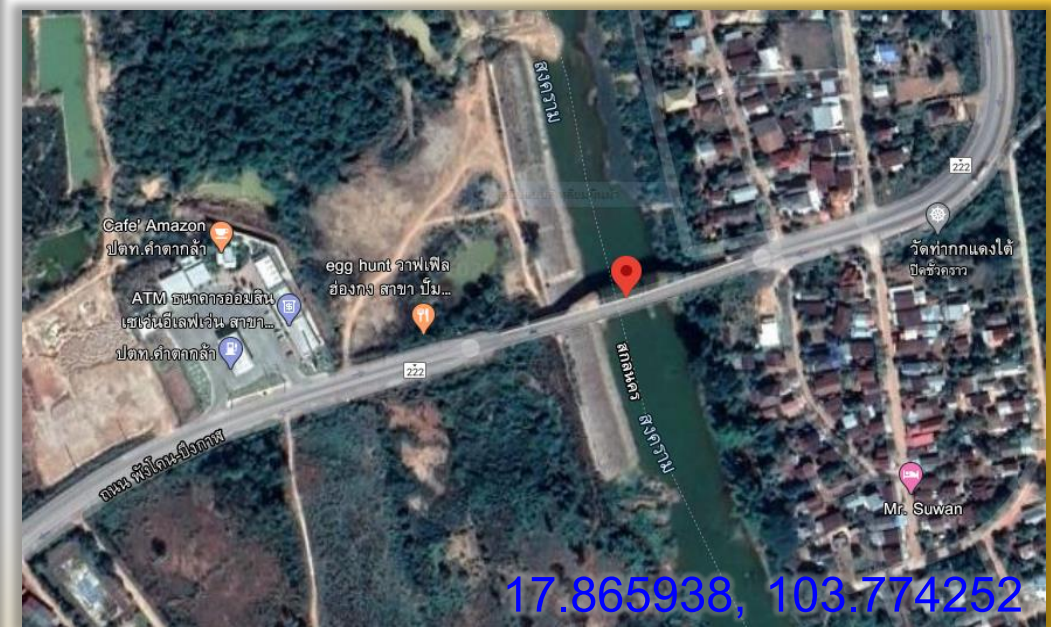
แผนที่สังเขป

ทางหลวงหมายเลข 222 ตอน ท่ากกแดง - บึงกาฬ



จุดดำเนินการ ที่ กม.57+816

บ. ท่ากกแดง ต. ท่ากกแดง อ. เซกา จ. บึงกาฬ



17.865938, 103.774252



อัตรากำลังเจ้าหน้าที่ประจำโครงการ

โครงการก่อสร้างสะพานทางหลวงหมายเลข ๒๒๒ ตอน ท่ากกแดง – บึงกาฬ ที่ กม.๕๗+๘๑๖
ขอรายงานอัตรากำลังเจ้าหน้าที่ประจำโครงการ ประจำเดือน กรกฎาคม ๒๕๖๔ มีดังนี้

๑. ข้าราชการ	๑	คน
๒. ลูกจ้างประจำ	๑	คน
๓. พนักงานราชการ	๓	คน
๔. ลูกจ้างชั่วคราว	๓๘	คน
รวม	๔๓	คน



บัญชีเครื่องจักรและยานพาหนะประจำโครงการ

ประจำเดือน กรกฎาคม ๒๕๖๔

๑. เครื่องเชื่อมไฟฟ้า	๒	เครื่อง
๒. เครื่องอัดลม	๑	เครื่อง
๓. รถยนต์บรรทุกน้ำ	๑	คัน
๔. เครื่องตบดิน	๑	เครื่อง
๕. รถปิคอัพ สองตอน	๑	คัน
๖. รถเครนขนาด ๒๕ ตัน	๑	คัน
๗. รถขุดไฮดรอลิก	๑	คัน
๘. เครื่องสูบลม	๓	เครื่อง
๙. รถบรรทุกขนาด ๔ - ๖ ตัน	๑	คัน



ภาพถ่ายสภาพเดิม

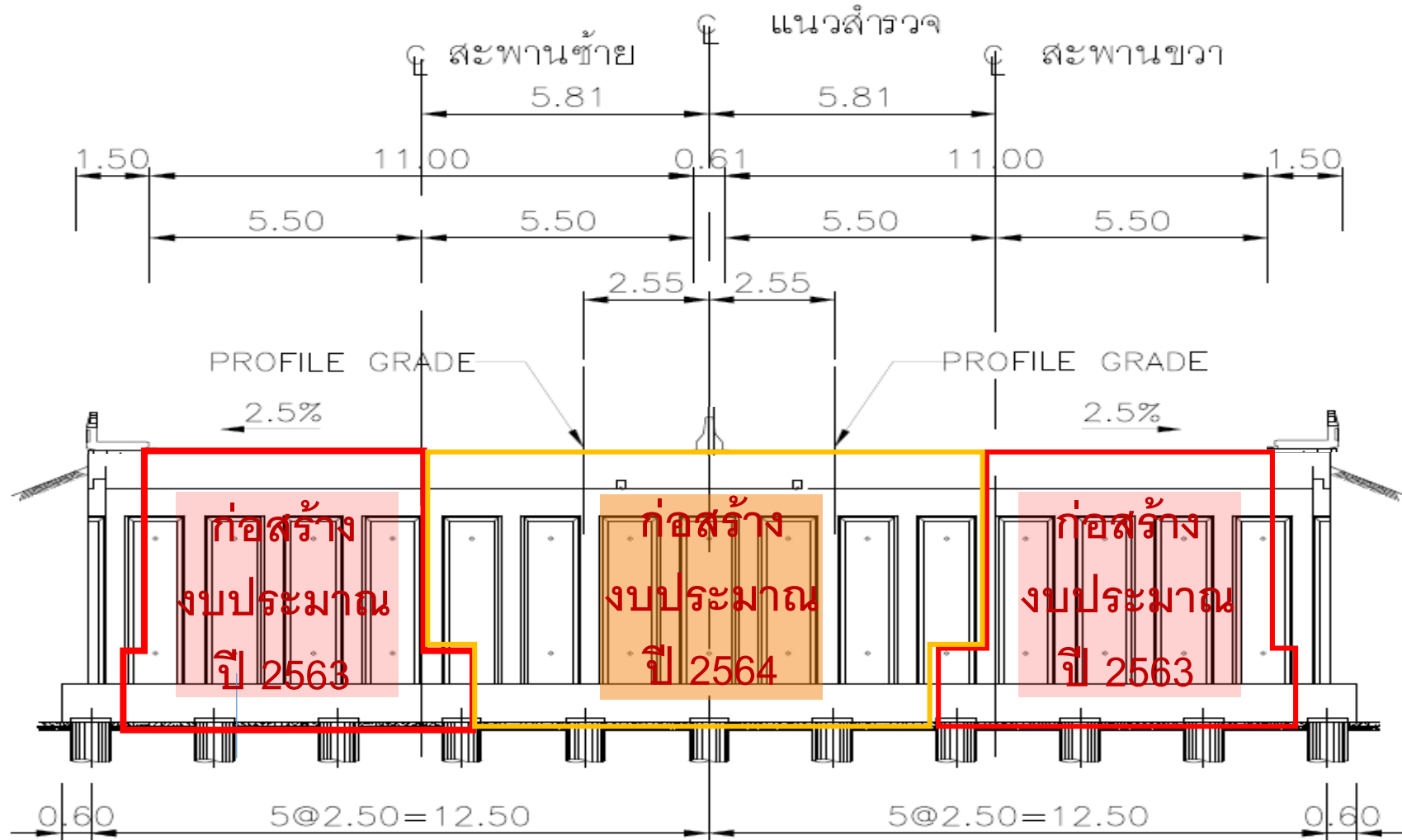
ทางหลวงหมายเลข 222 ตอน ท่ากกแดง - บึงกาฬ ที่ กม.57+816





รูปตัดสะพาน P01

ทางหลวงหมายเลข 222 ตอน ท่ากกแดง - บึงกาฬ ที่ กม.57+816



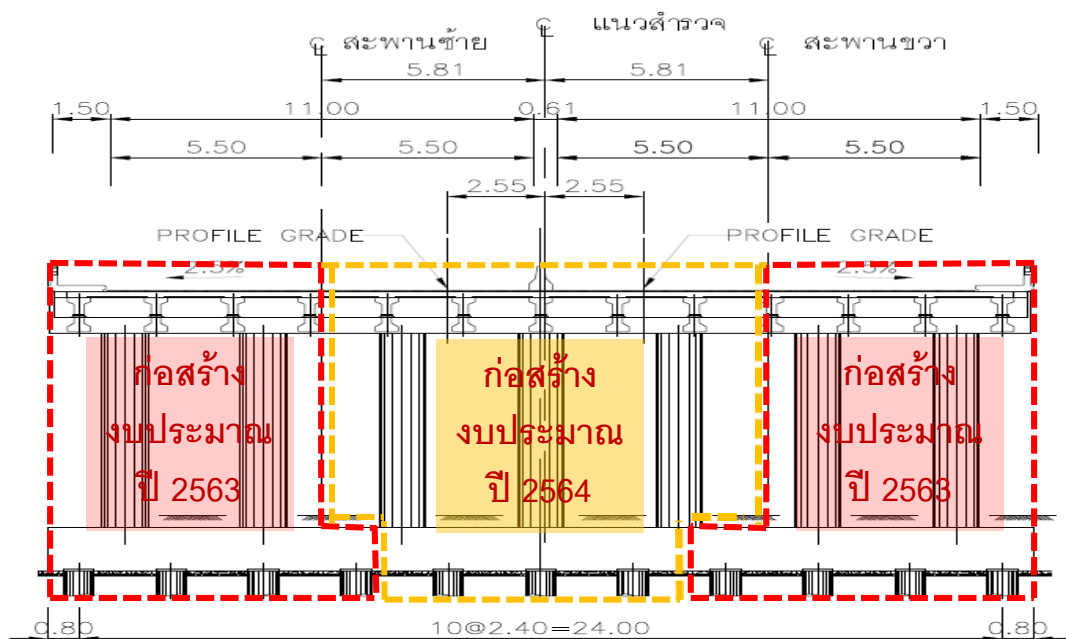
รูปตัดตามขวางตอม่อริมหน้า



รูปตัดสะพาน P02 – P05 และ P06

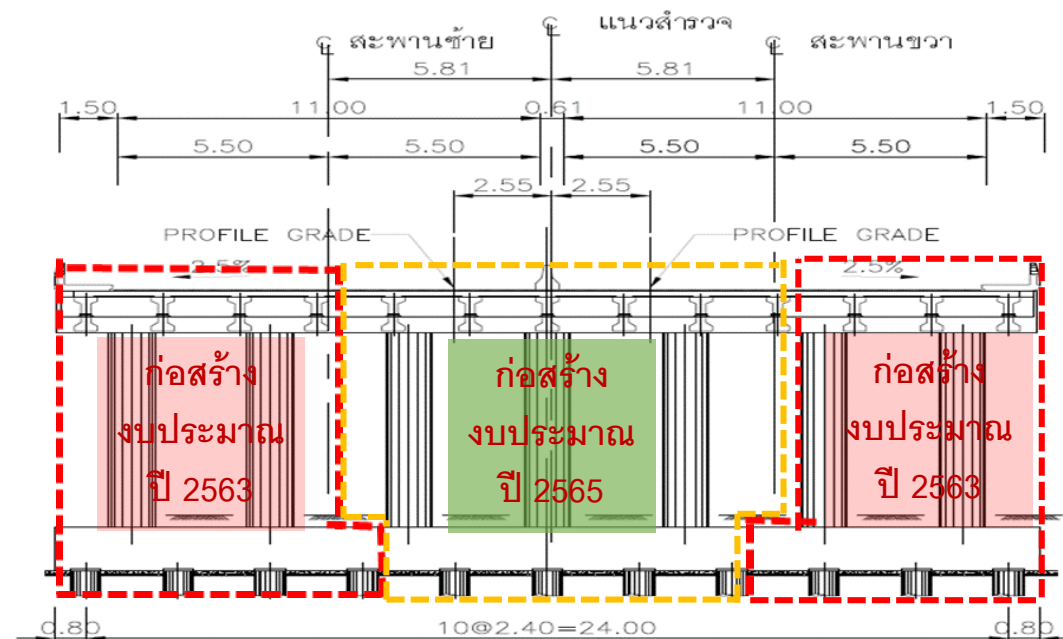
ทางหลวงหมายเลข 222 ตอน ท่ากกแดง - บึงกาฬ ที่ กม.57+816

P02 – P05



รูปตัดตามขวางต่อม่อกลางน้ำ
มาตราส่วน 1:200

P06



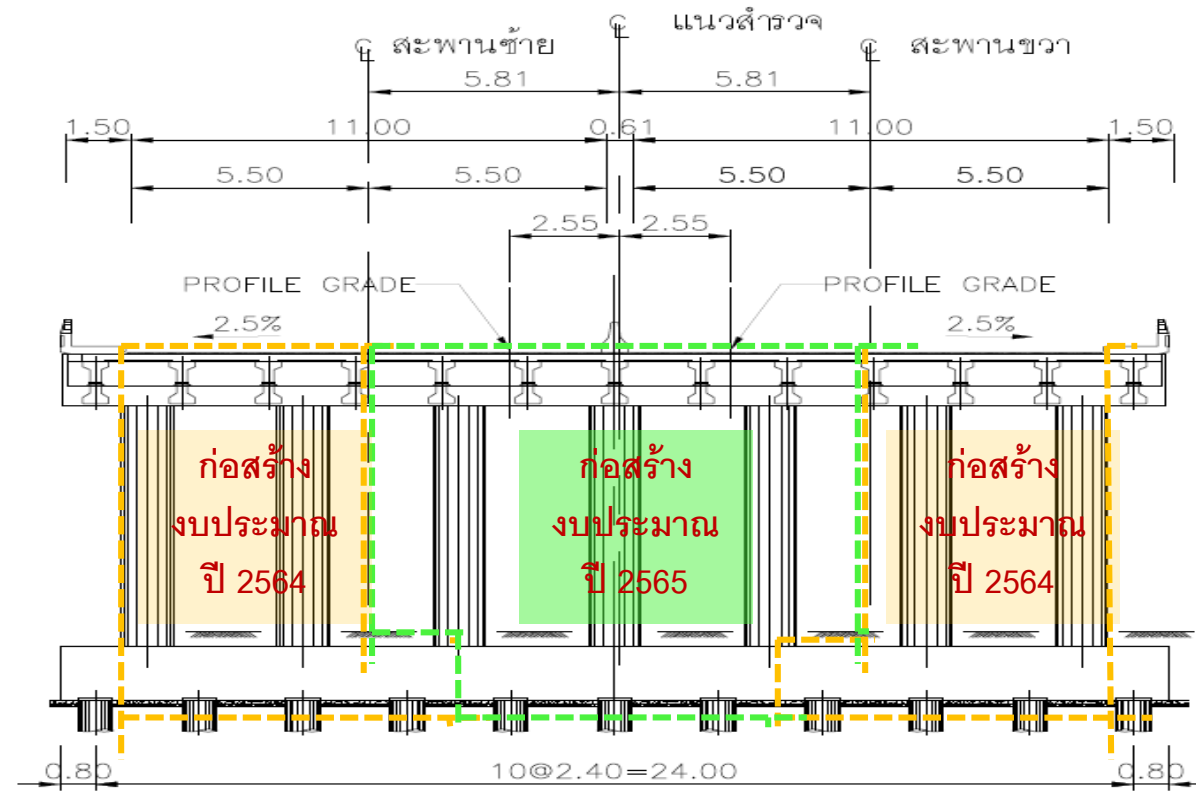
รูปตัดตามขวางต่อม่อกลางน้ำ
มาตราส่วน 1:200



รูปตัดสะพาน P07

ทางหลวงหมายเลข 222 ตอน ท่ากกแดง - บึงกาฬ ที่ กม.57+816

P07



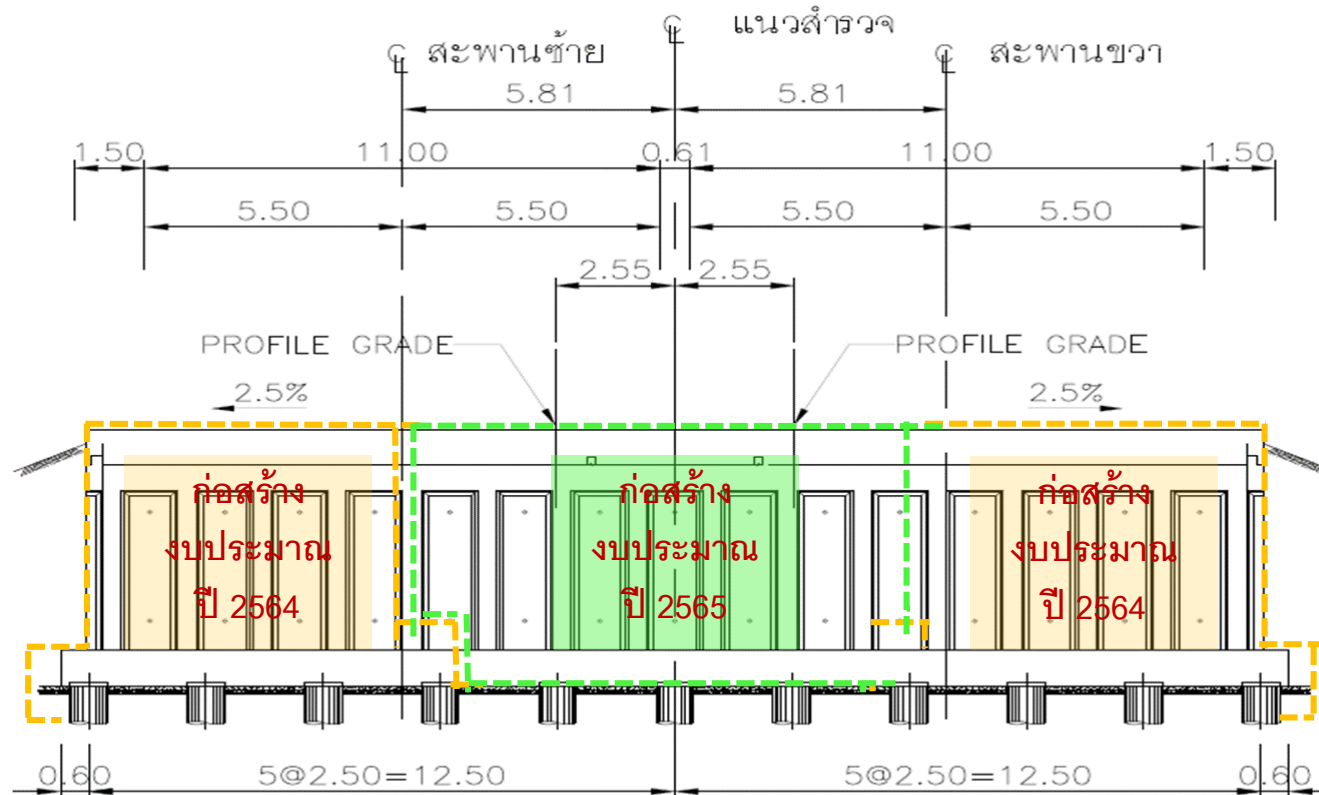
รูปตัดตามขวางตอม่อกลางน้ำ
มาตราส่วน 1:200



รูปตัดสะพาน P08

ทางหลวงหมายเลข 222 ตอน ท่ากกแดง - บึงกาฬ ที่ กม.57+816

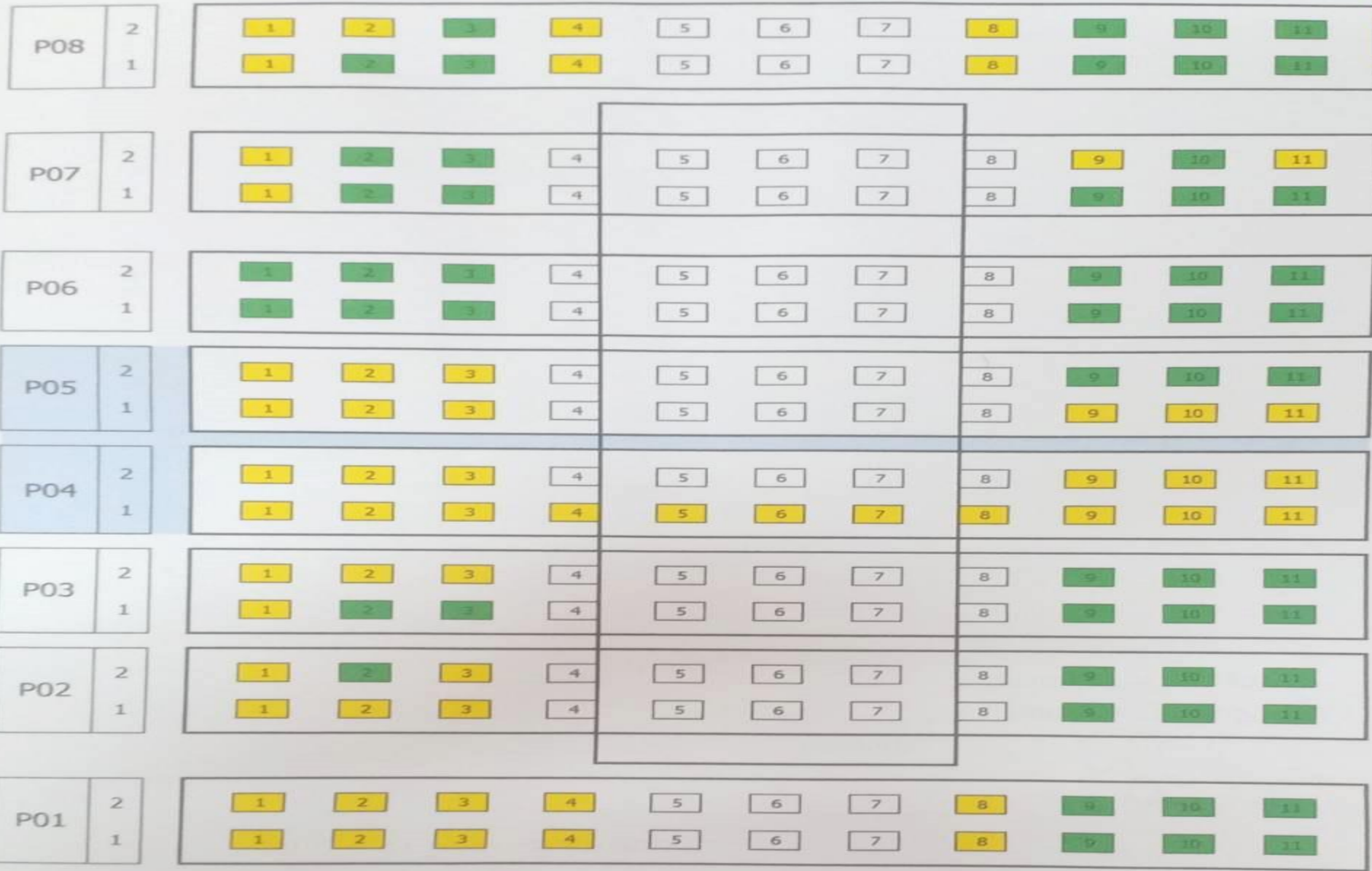
P08



รูปตัดตามขวางตอม่อริมหน้า
มาตราส่วน 1:200

แผนผังเสาเข็มเจาะ

Bored pile Dia.0.80 m. ทั้งหมด 181 ต้น



■ ส่งงานงวดที่ 1 55 ต้น
■ ยังได้ส่งงาน 59 ต้น
 รวมเจาะแล้ว 114 ต้น



ส่งงานงวดที่ 1
(55 ต้น)

ส่งงานงวดที่ 2
(59 ต้น)

ที่ยังไม่เจาะ

รวมเจาะแล้ว
(114 ต้น)





การเจาะเสาเข็มระบบ Wet Process ขนาด 0.80 ม.

ทางหลวงหมายเลข 222 ตอน ท่ากกแดง - บึงกาฬ ที่ กม.57+816





งานผูกเหล็ก เข้าแบบ I – Girder ยาว 30 เมตร

ทางหลวงหมายเลข 222 ตอน ท่ากแดง - บึงกาฬ ที่ กม.57+816





ความคืบหน้า Abutment P01 ฝั่งซ้ายทาง และขวาทาง

ทางหลวงหมายเลข 222 ตอน ท่ากกแดง - บึงกาฬ ที่ กม.57+816





งานวางคาน | Girder 16.48 เมตร P01-P02 ขวาทาง

ทางหลวงหมายเลข 222 ตอน ท่ากกแดง - บึงกาฬ ที่ กม.57+816





DECK SLAB P02 ฝั่งซ้ายทาง และขวาทาง

ทางหลวงหมายเลข 222 ตอน ท่ากกแดง - บึงกาฬ ที่ กม.57+816

ฝั่งซ้ายทาง



ฝั่งขวาทาง





DECK SLAB P03 ฝั่งซ้ายทาง และขวาทาง

ทางหลวงหมายเลข 222 ตอน ท่ากกแดง - บึงกาฬ ที่ กม.57+816

ฝั่งซ้ายทาง



ฝั่งขวาทาง





ความคืบหน้า P04 ฝั่งซ้ายทาง และขวาทาง

ทางหลวงหมายเลข 222 ตอน ท่ากกแดง - บึงกาฬ ที่ กม.57+816



LT



RT



งานเสาและกำแพง P05 ฝั่งซ้ายทาง และขวาทาง

ทางหลวงหมายเลข 222 ตอน ท่ากกแดง - บึงกาฬ ที่ กม.57+816



LT



RT

งานผูกเหล็กเทปูน P06 ฝั่งซ้าย และขวาทาง

ทางหลวงหมายเลข 222 ตอน ท่ากแดง - บึงกาฬ ที่ กม.57+816



LT



RT





DECK SLAB P07 ฝั่งขวาทาง

ทางหลวงหมายเลข 222 ตอน ท่ากกแดง - บึงกาฬ ที่ กม.57+816



Abutment P08 ฝั่งขวาทาง

ทางหลวงหมายเลข 222 ตอน ท่ากกแดง - บึงกาฬ ที่ กม.57+816



งานวางคาน | Girder 16.48 เมตร P07-P08 ฟังขวาทาง

ทางหลวงหมายเลข 222 ตอน ท่ากกแดง - บึงกาฬ ที่ กม.57+816



ภาพโดยรวมของทั้งฝั่งซ้ายทาง และขวาทาง

ทางหลวงหมายเลข 222 ตอน ท่ากกแดง - บึงกาฬ ที่ กม.57+816



LT



RT



ปัญหาและอุปสรรคในการทำงาน

ทางหลวงหมายเลข 222 ตอน ท่ากกแดง - บึงกาฬ ที่ กม.57+816



- ระดับน้ำที่สูงขึ้นเนื่องจากเข้าสู่ช่วงฤดูฝน





ความก้าวหน้าของงานโครงการก่อสร้างสะพาน ทางหลวงหมายเลข 222

ประจำเดือน กรกฎาคม ๒๕๖๔

งานดำเนินการเอง ปีงบประมาณ 2563

๑. งานดำเนินการเอง

ดำเนินการแล้วเสร็จ ประมาณ 65.00 %

งานจ้างเหมา ปีงบประมาณ 2563

๑. งานจ้างเหมาเจาะเสาเข็มระบบ WET PROCESS

ดำเนินการแล้วเสร็จ ประมาณ 62.00 %

๒. งานจ้างเหมาติดตั้งลวดอัดแรงคาน I – GIRDER

ดำเนินการแล้วเสร็จ ประมาณ 75.00 %

๓. งานซื้อคอนกรีตผสมเสร็จส่งหน้างาน

ดำเนินการแล้วเสร็จ ประมาณ 63.00 %



ความก้าวหน้าของงานโครงการก่อสร้างสะพาน ทางหลวงหมายเลข 222

ประจำเดือน กรกฎาคม ๒๕๖๔

งานดำเนินการเอง ปิงบประมาณ 2564

๑. งานดำเนินการเอง

ดำเนินการแล้วเสร็จ ประมาณ 13.00 %

ขอจบการนำเสนอ

