



กรมทางหลวง

ศูนย์สร้างและบูรณะสะพานที่ ๒ (ขอนแก่น)

งบประมาณปี พ.ศ.๒๕๖๔

นายช่างโครงการฯ นายศิวตล แสนสีลา วิศวกรโยธาชำนาญ

ทางหลวงหมายเลข 2195 ตอน อฮี - เหมืองแพร่



ข้อมูล ณ วันที่ 5 กรกฎาคม 2564

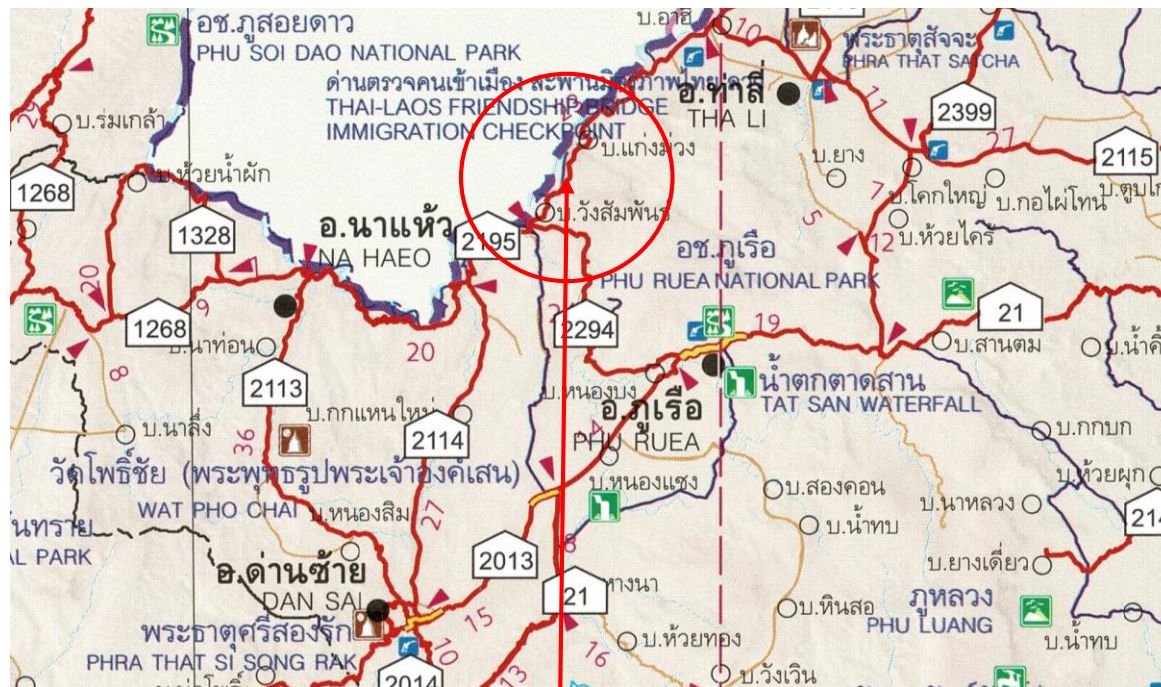


กรมทางหลวง

ศูนย์สร้างและบูรณะสะพานที่ ๒ (ขอนแก่น)

๑. กิจกรรมบำรุงรักษาสะพาน (ดำเนินการเอง) ปีงบประมาณ พ.ศ. ๒๕๖๔

๑.๒ ทางหลวงหมายเลข ๒๑๙๕ ตอน อาฮี - เขมืองแพร์ วงเงินงบประมาณ ๔๒,๐๐๐,๐๐๐.๐๐ บาท



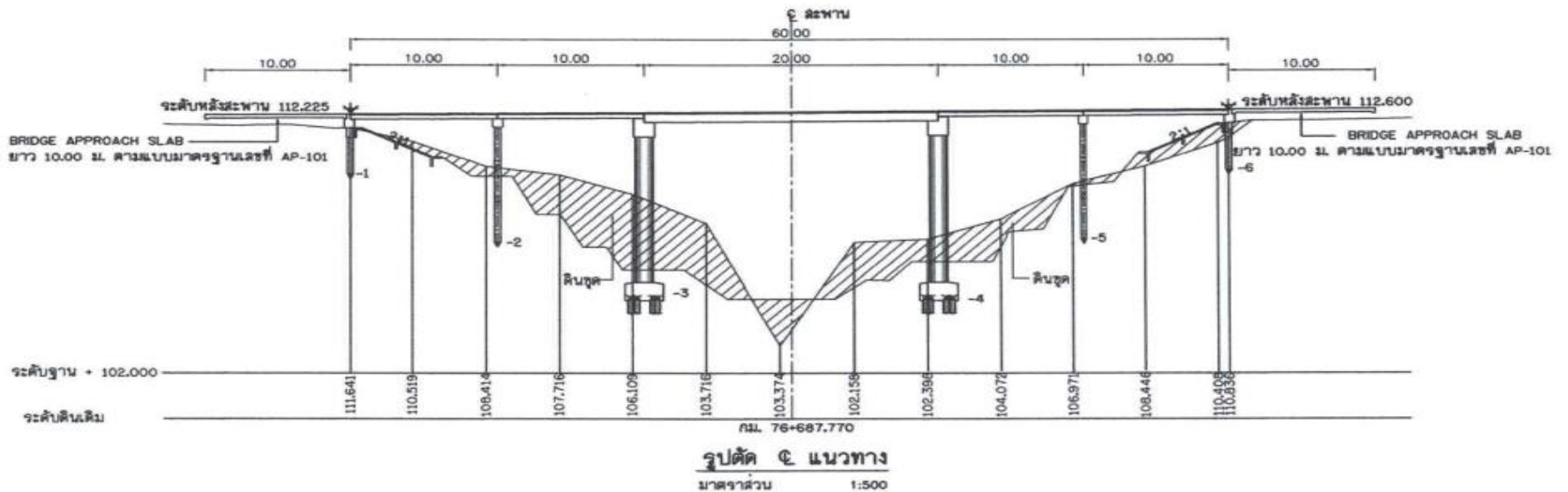
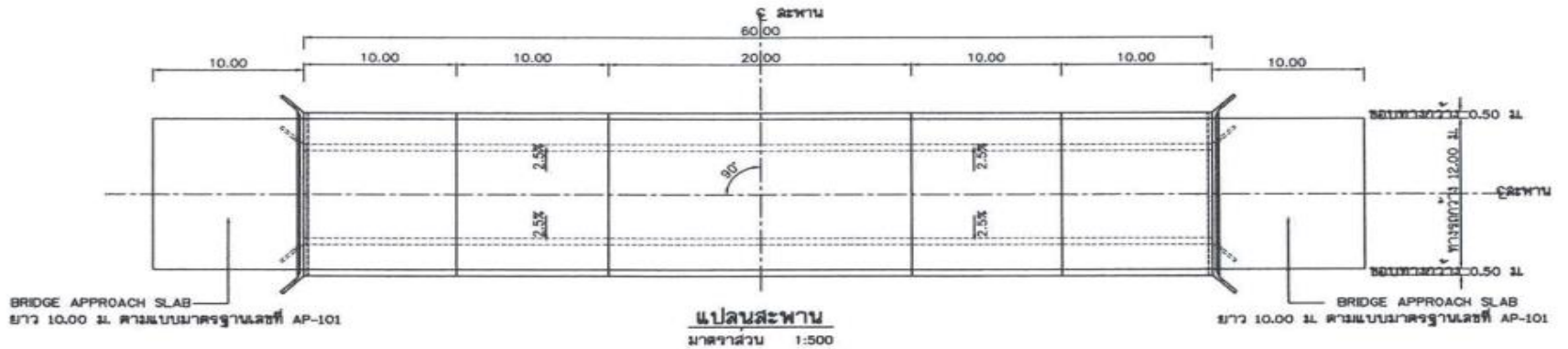
จุดดำเนินการ ที่ กม.76+687.770 , กม.80+126.130
และ กม.81+261.070
ต. น้ำทูน อ. ท่าลี่ จ. เลย



กรมทางหลวง

ศูนย์สร้างและบูรณะสะพานที่ ๒ (ขอนแก่น)

แบบแปลนและรูปตัด กม.76+687.770

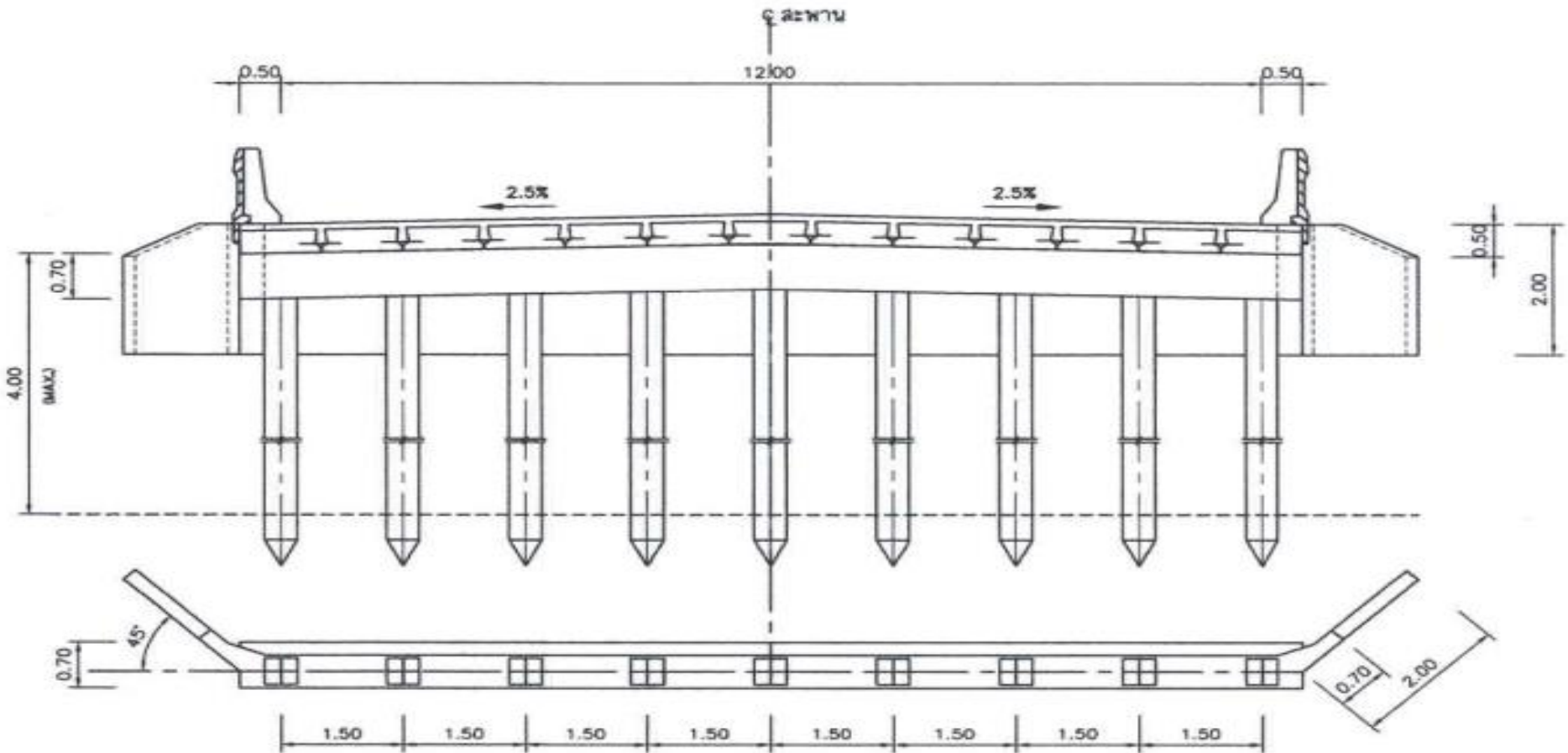




กรมทางหลวง

ศูนย์สร้างและบูรณะสะพานที่ ๒ (ขอนแก่น)

แบบแปลนและรูปตัด กม.76+687.770



รูปตัดตามขวางคอมม่อริมฝั่ง ช่วง 10.00 ม.

มาตราส่วน

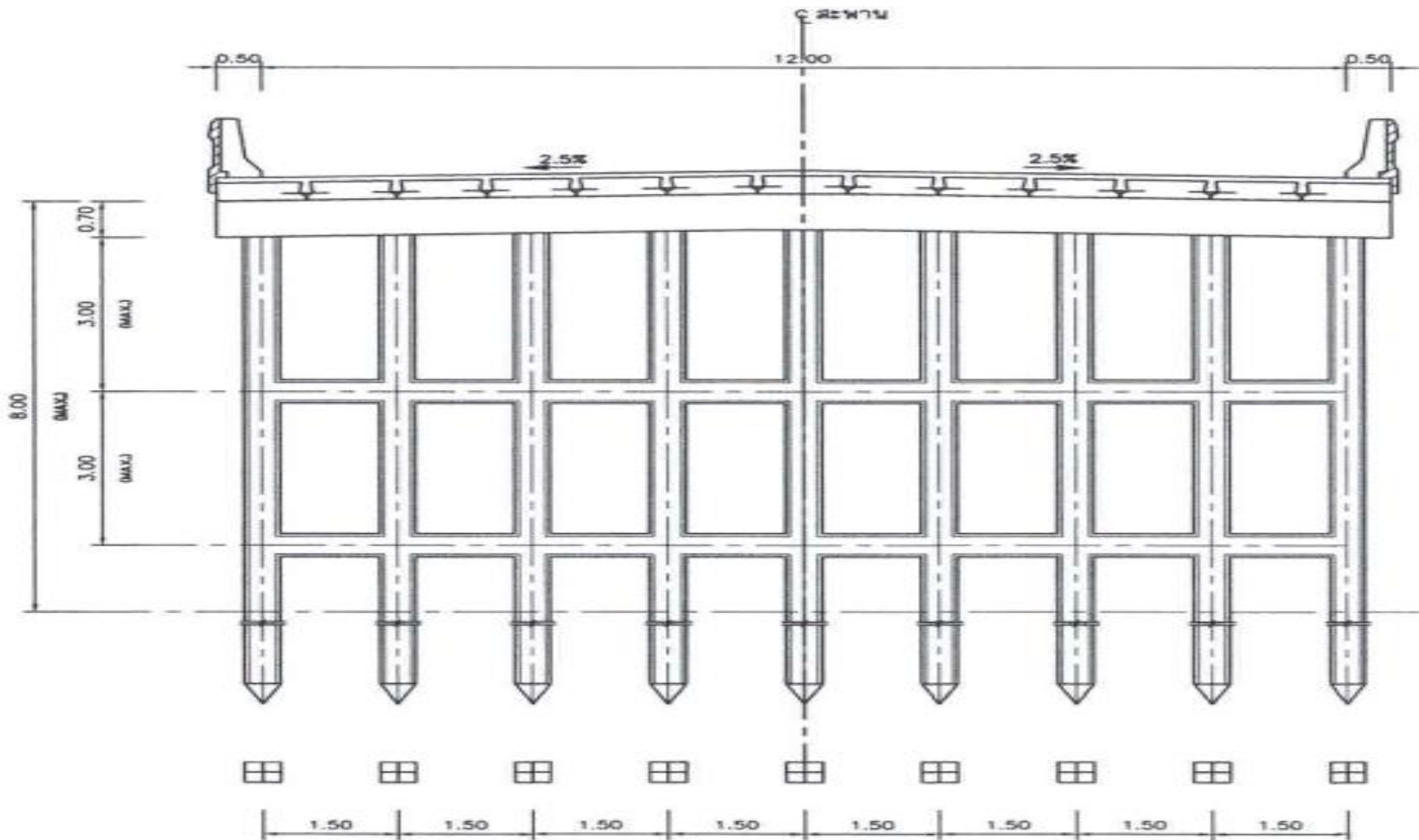
1:100



กรมทางหลวง

ศูนย์สร้างและบูรณะสะพานที่ ๒ (ขอนแก่น)

แบบแปลนและรูปตัด กม.76+687.770



รูปตัดตามขวางค่อมกึ่งกลางน้ำ ช่วง 10.00 ม.

มาตราส่วน

1:100



กรมทางหลวง

ศูนย์สร้างและบูรณะสะพานที่ ๒ (ขอนแก่น)

ภาพถ่ายสะพาน กม.76+687.770

ประเดือน พฤษภาคม ผลงาน 25.00 %

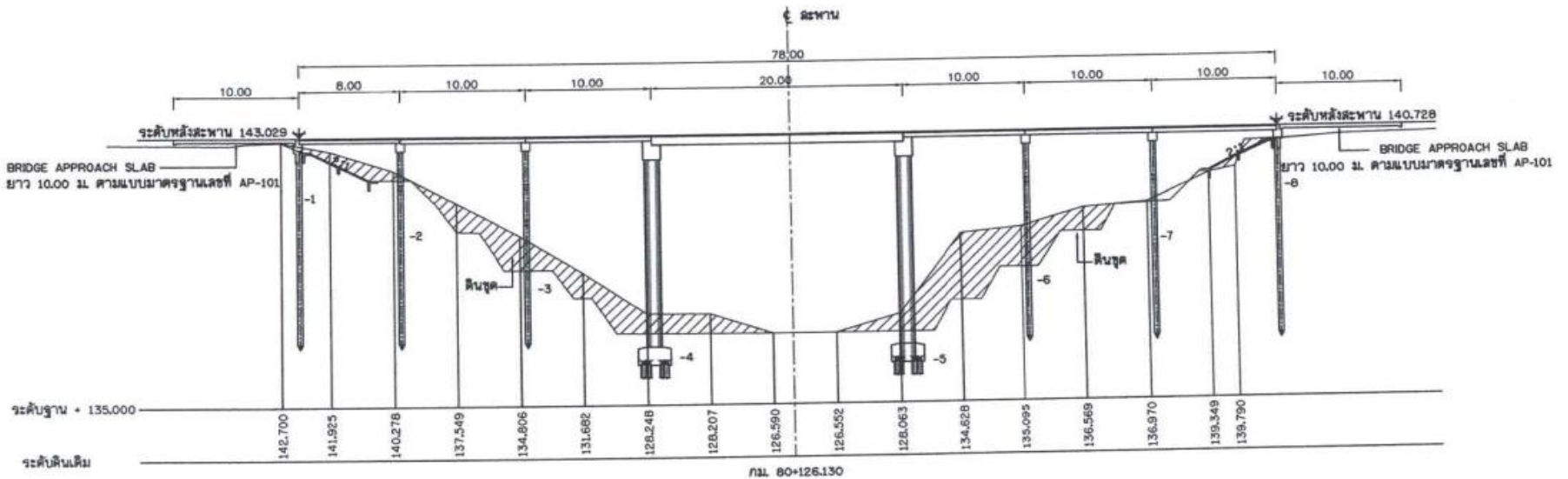
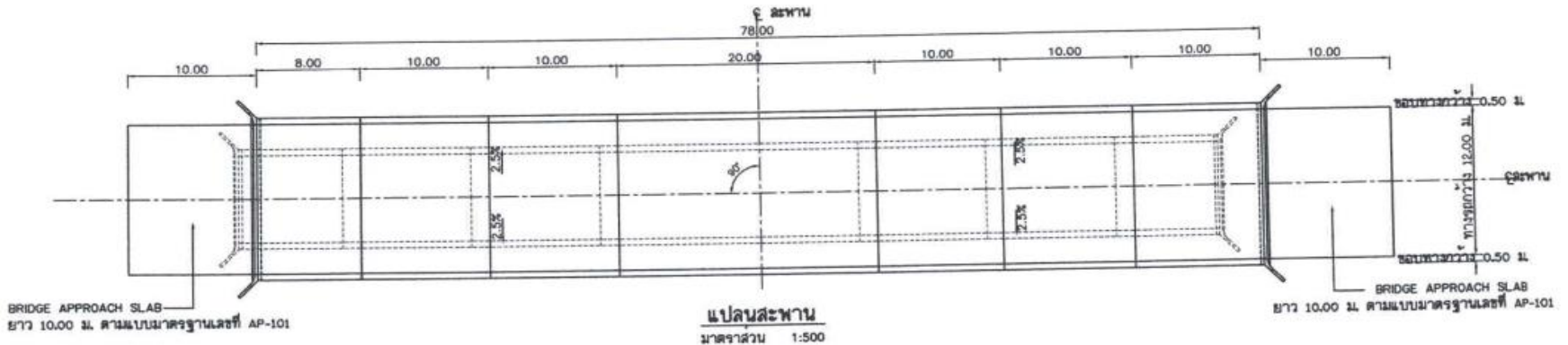




กรมทางหลวง

ศูนย์สร้างและบูรณะสะพานที่ ๒ (ขอนแก่น)

แบบแปลนและรูปตัด กม.80+126.130



รูปตัด ๕ แนวทาง

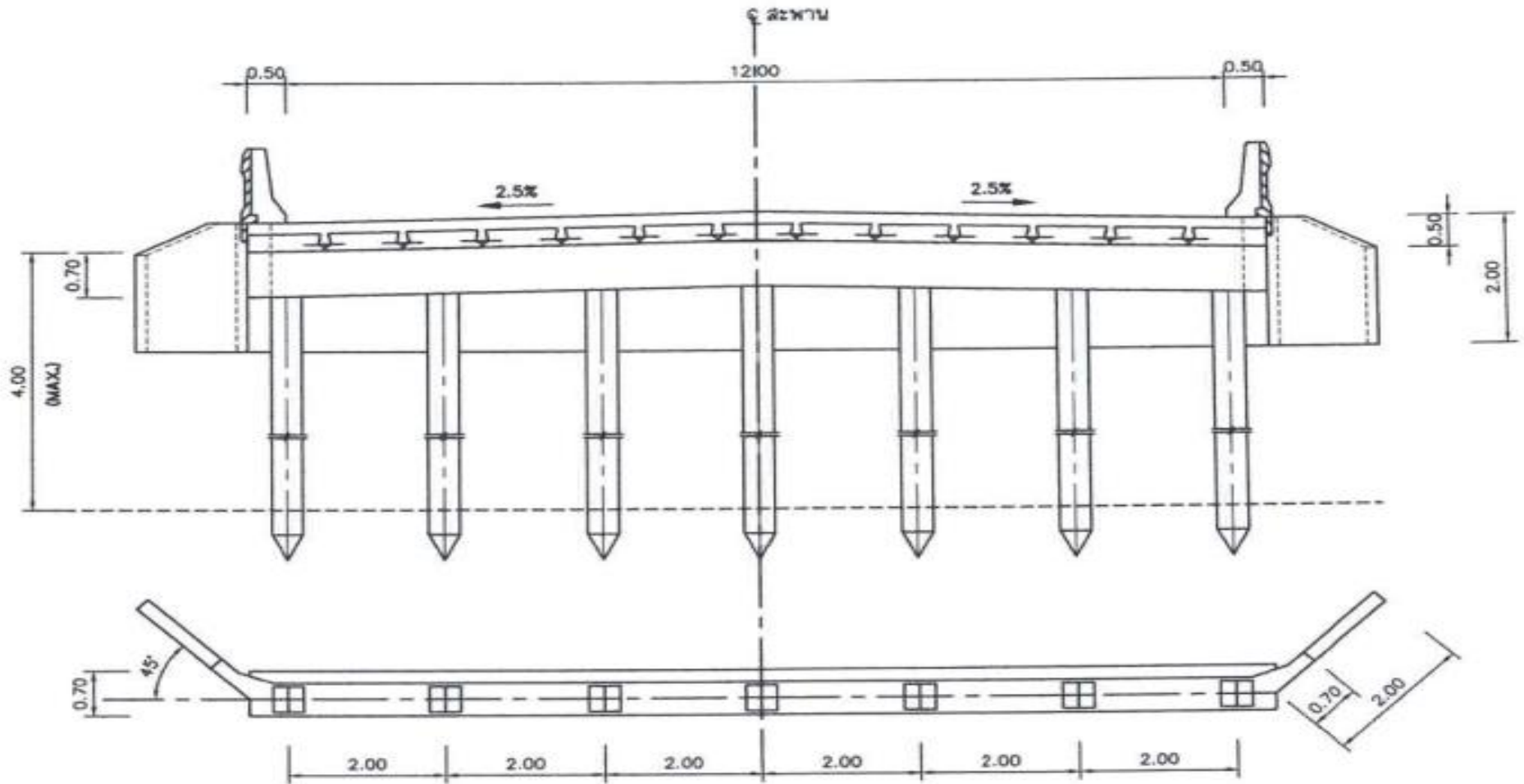
มาตราส่วน 1:500



กรมทางหลวง

ศูนย์สร้างและบูรณะสะพานที่ ๒ (ขอนแก่น)

แบบแปลนและรูปตัด กม.80+126.130



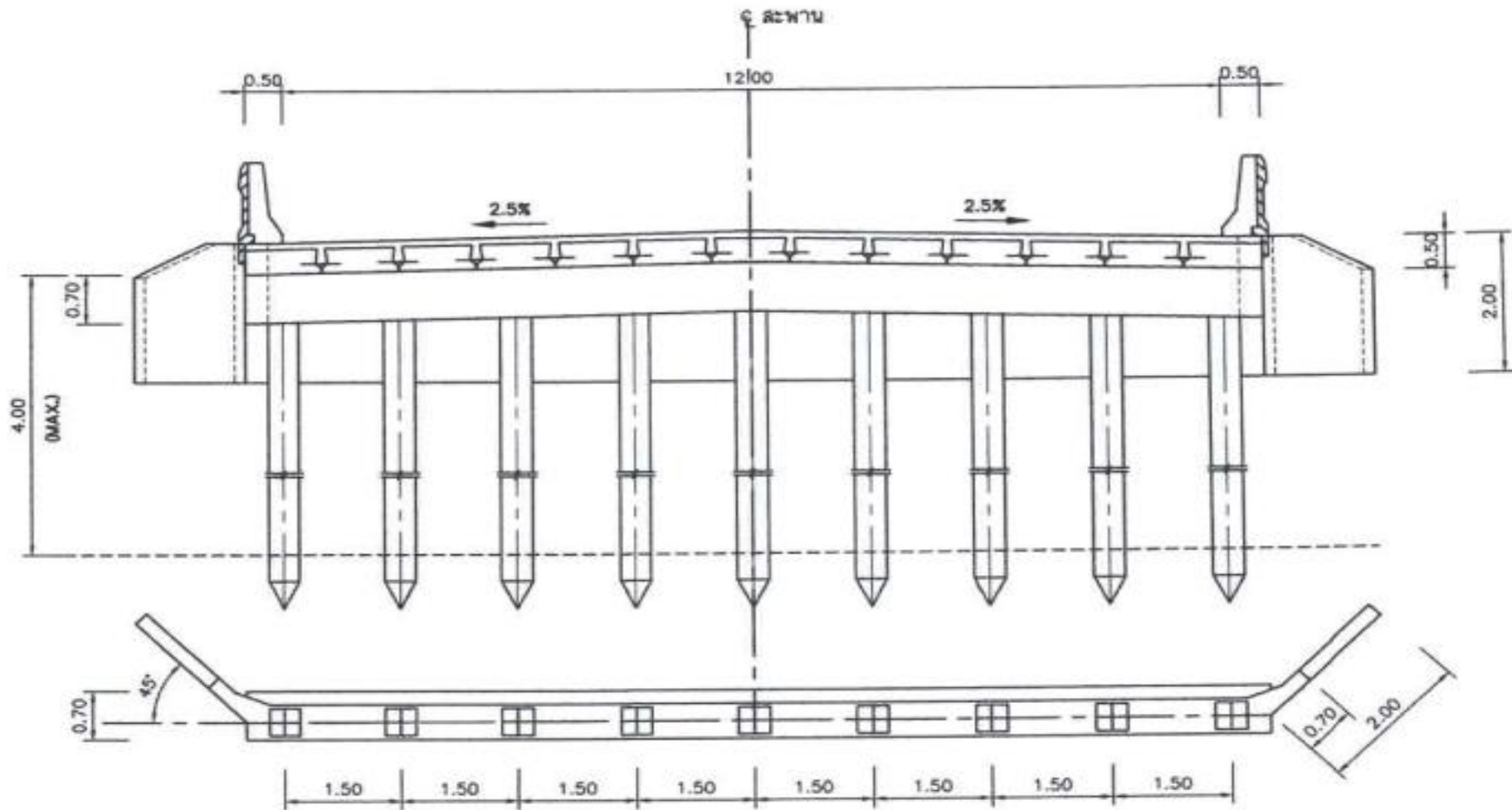
รูปตัดตามขวางค่อมอริมฝั่ง ช่วง 8.00 ม.
มาตราส่วน 1:100



กรมทางหลวง

ศูนย์สร้างและบูรณะสะพานที่ ๒ (ขอนแก่น)

แบบแปลนและรูปตัด กม.80+126.130



รูปตัดตามขวางตอม่อริมฝั่ง ช่วง 10.00 ม.

มาตราส่วน

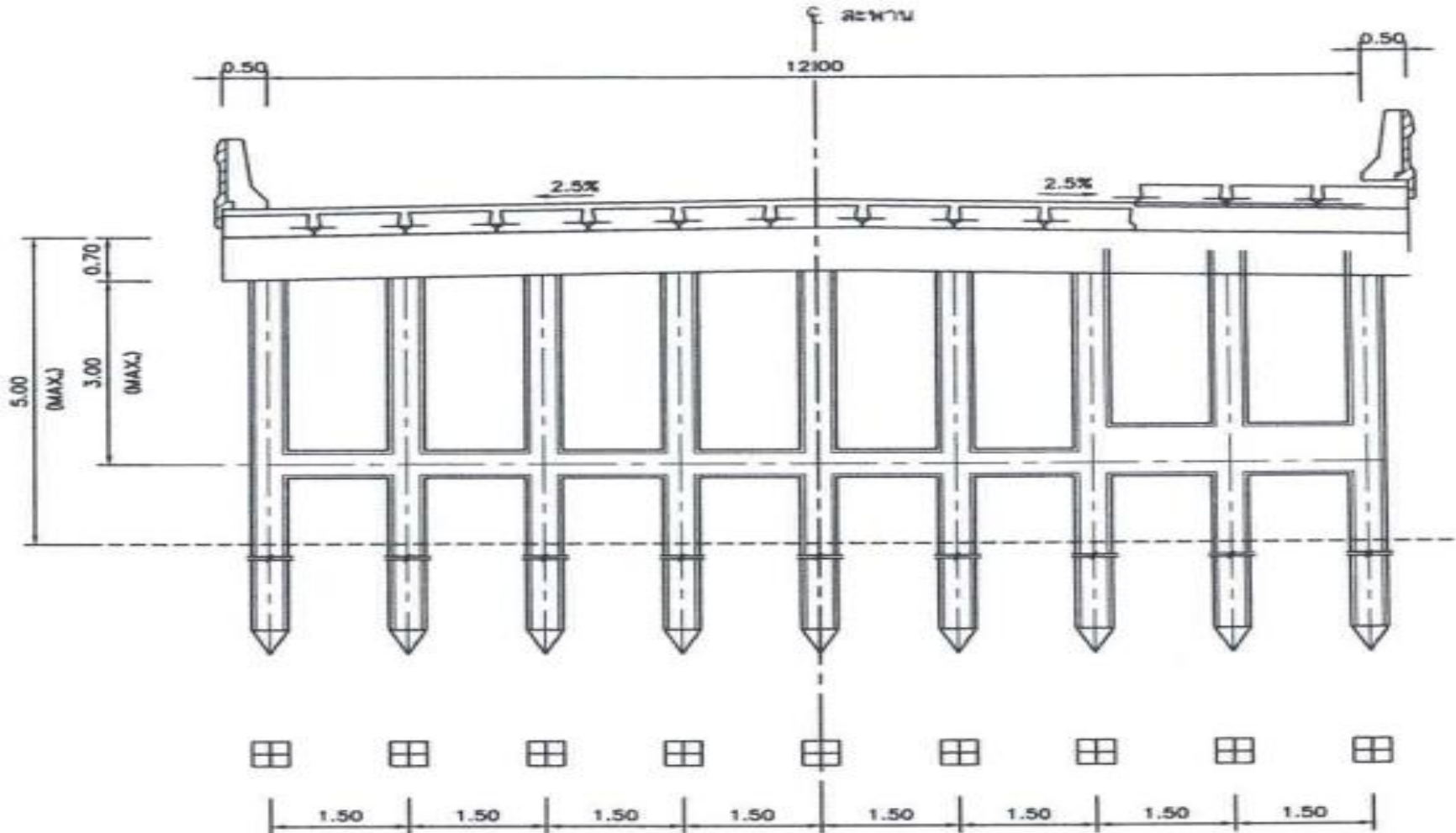
1:100



กรมทางหลวง

ศูนย์สร้างและบูรณะสะพานที่ ๒ (ขอนแก่น)

แบบแปลนและรูปตัด กม.80+126.130



รูปตัดตามขวางตอม่อกลางน้ำ ช่วง 10.00 ม.

มาตราส่วน

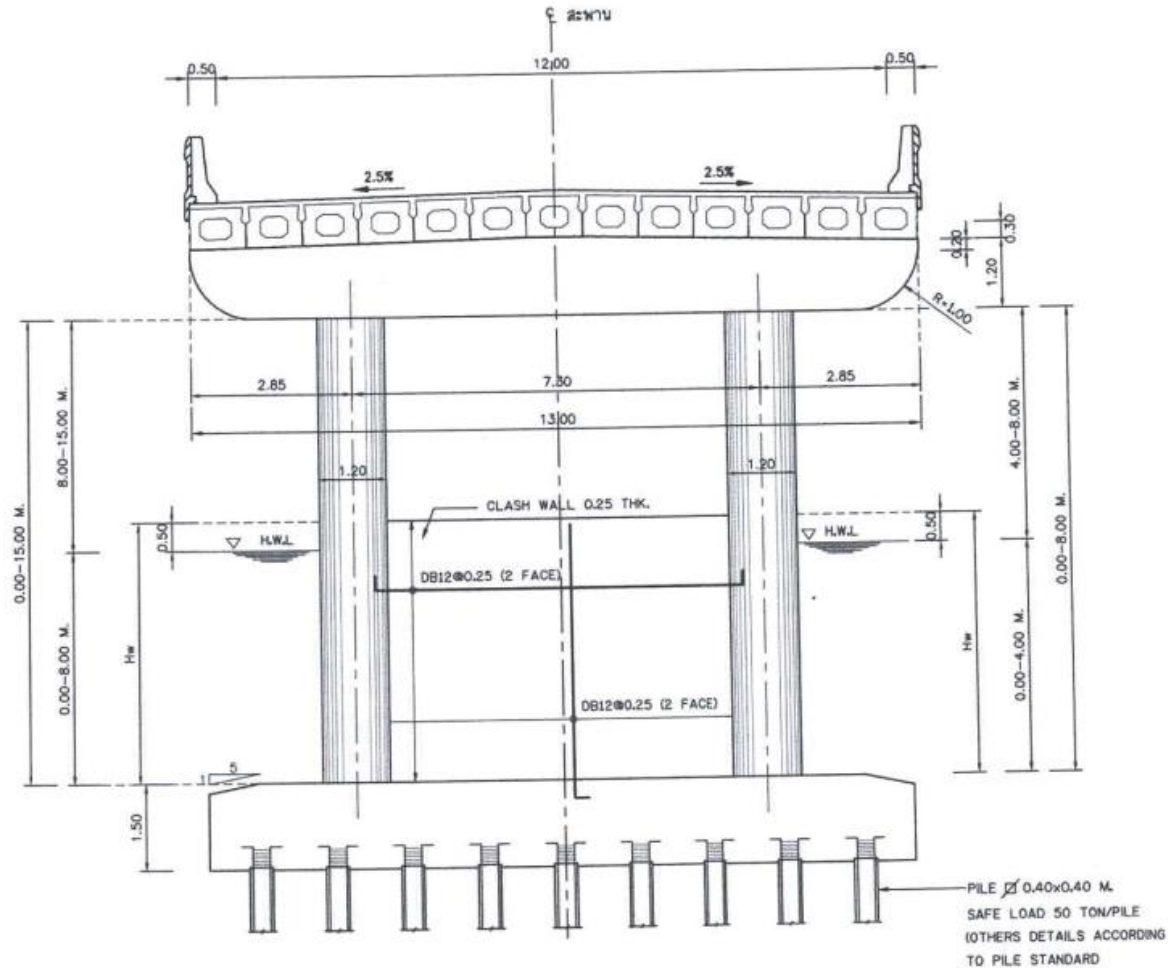
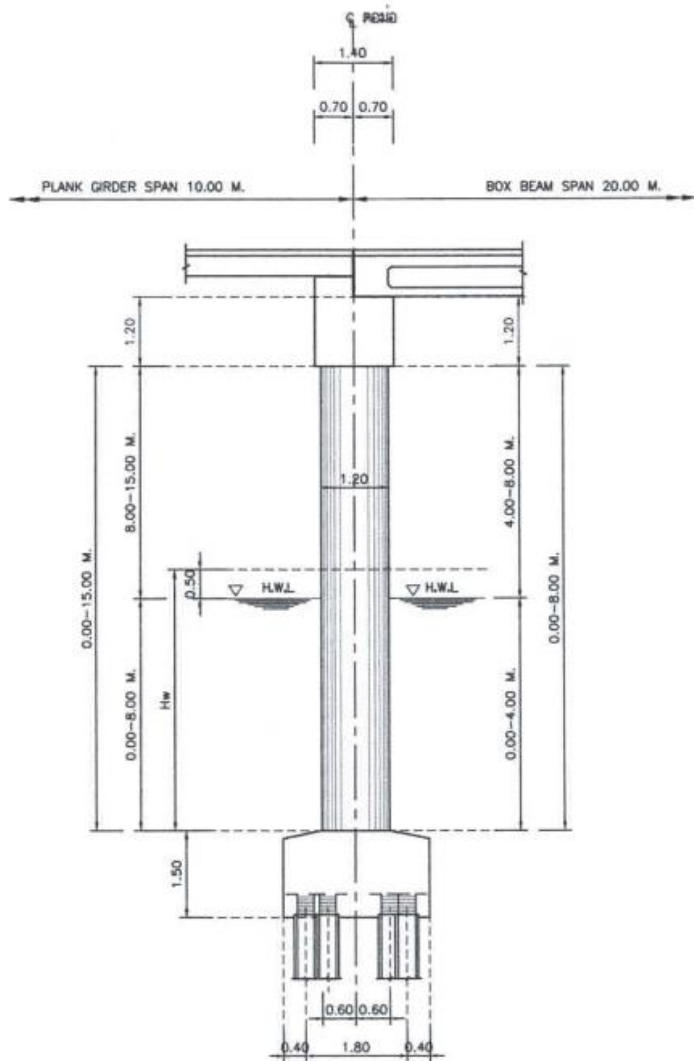
1:125



กรมทางหลวง

ศูนย์สร้างและบูรณะสะพานที่ ๒ (ขอนแก่น)

แบบแปลนและรูปตัด กม.80+126.130



รูปตัดสะพานตอม่อกลางน้ำ ช่วง 20.00 ม.

มาตรฐาน

1:125



กรมทางหลวง

ศูนย์สร้างและบูรณะสะพานที่ ๒ (ขอนแก่น)

ภาพถ่ายสะพาน กม.80+126.130

ประเดือน พฤษภาคม ผลงาน 40.00 %

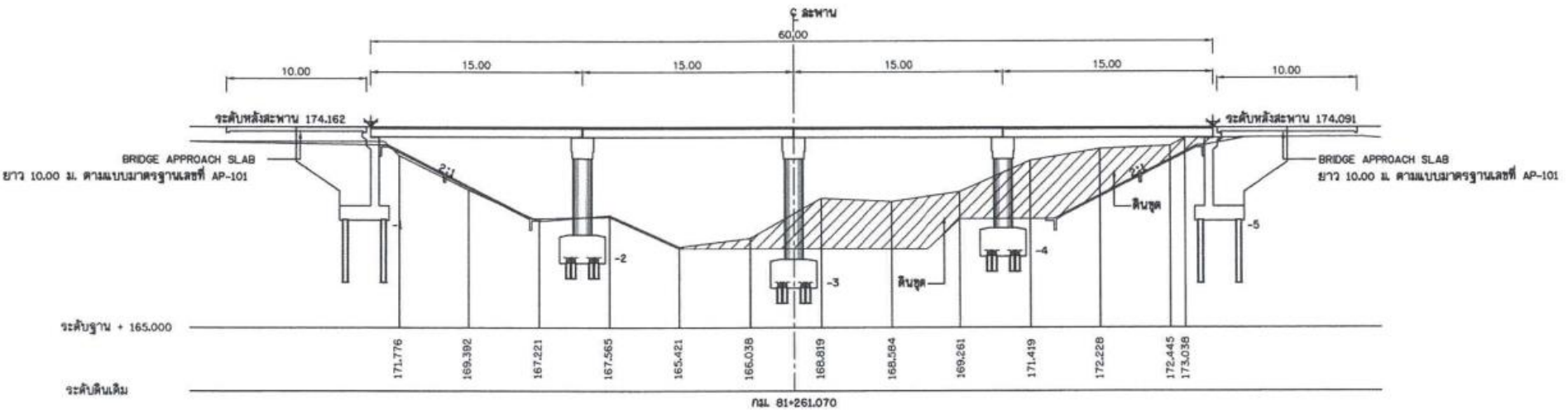
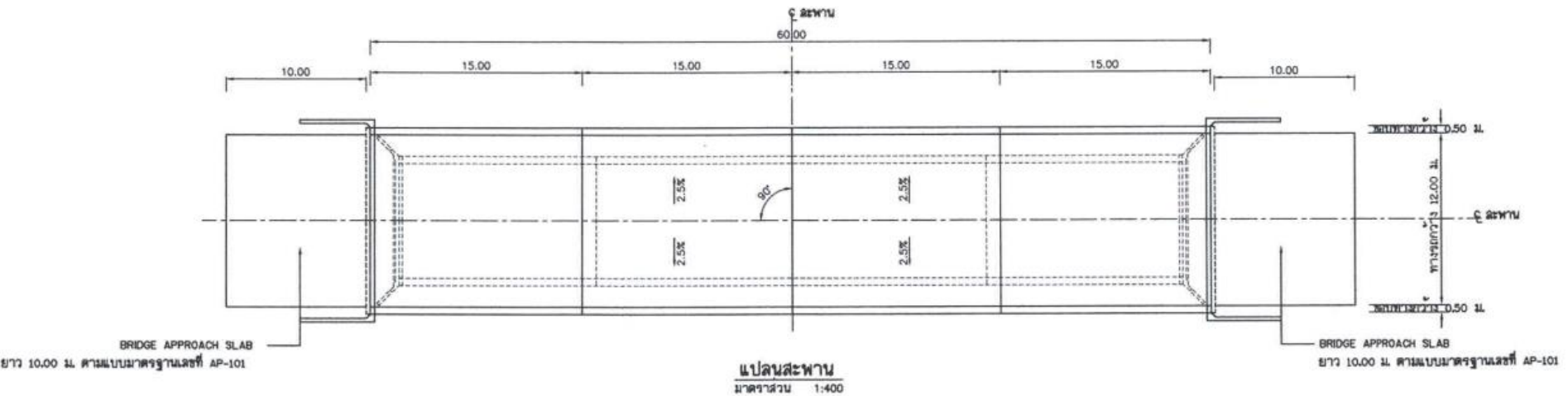




กรมทางหลวง

ศูนย์สร้างและบูรณะสะพานที่ ๒ (ขอนแก่น)

แบบแปลนและรูปตัด กม.81+261.070

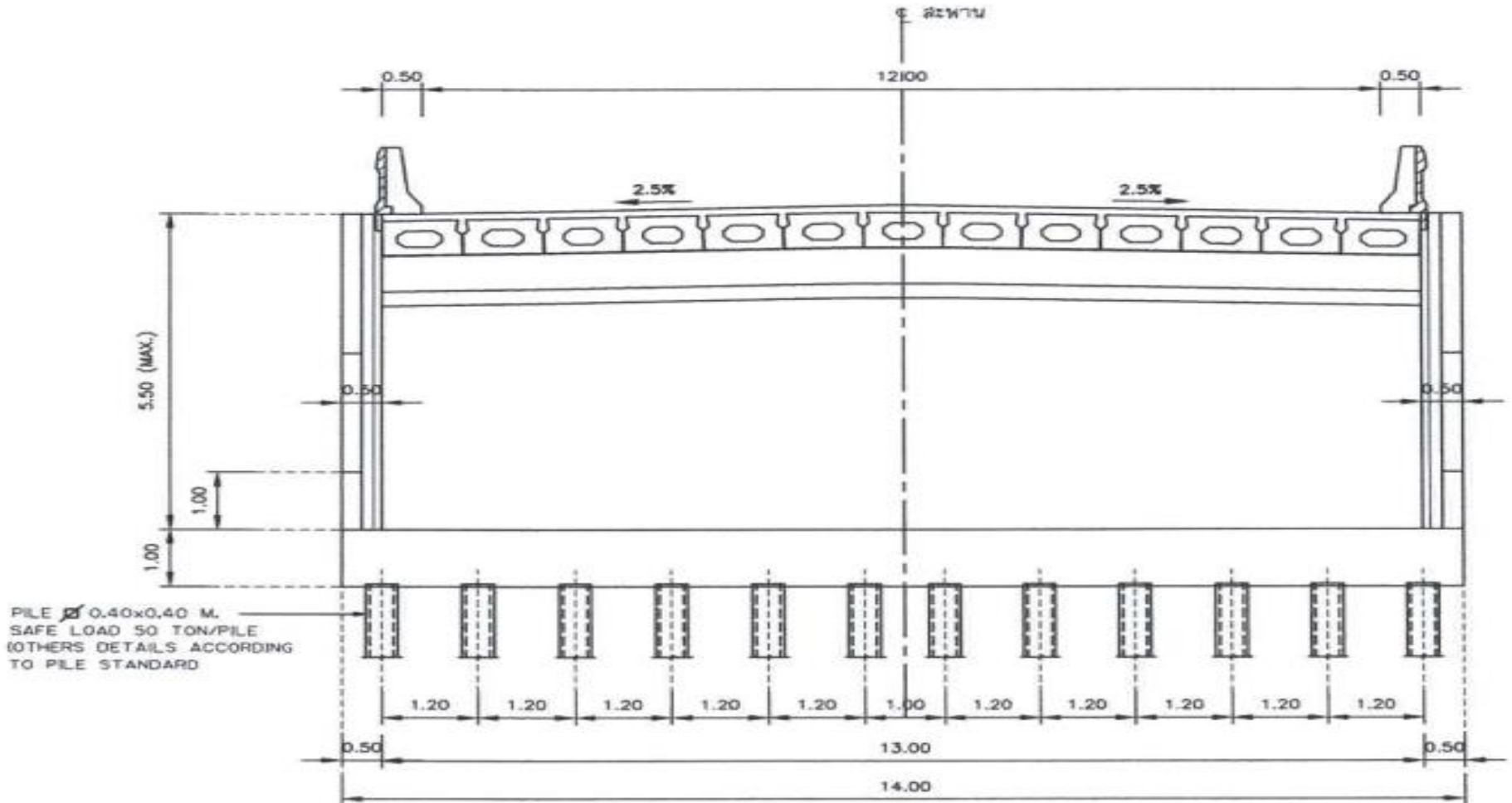




กรมทางหลวง

ศูนย์สร้างและบูรณะสะพานที่ ๒ (ขอนแก่น)

แบบแปลนและรูปตัด กม.81+261.070



รูปตัดตามขวางคอม่อริมฝั่ง ช่วง 15.00 ม.

มาตราส่วน

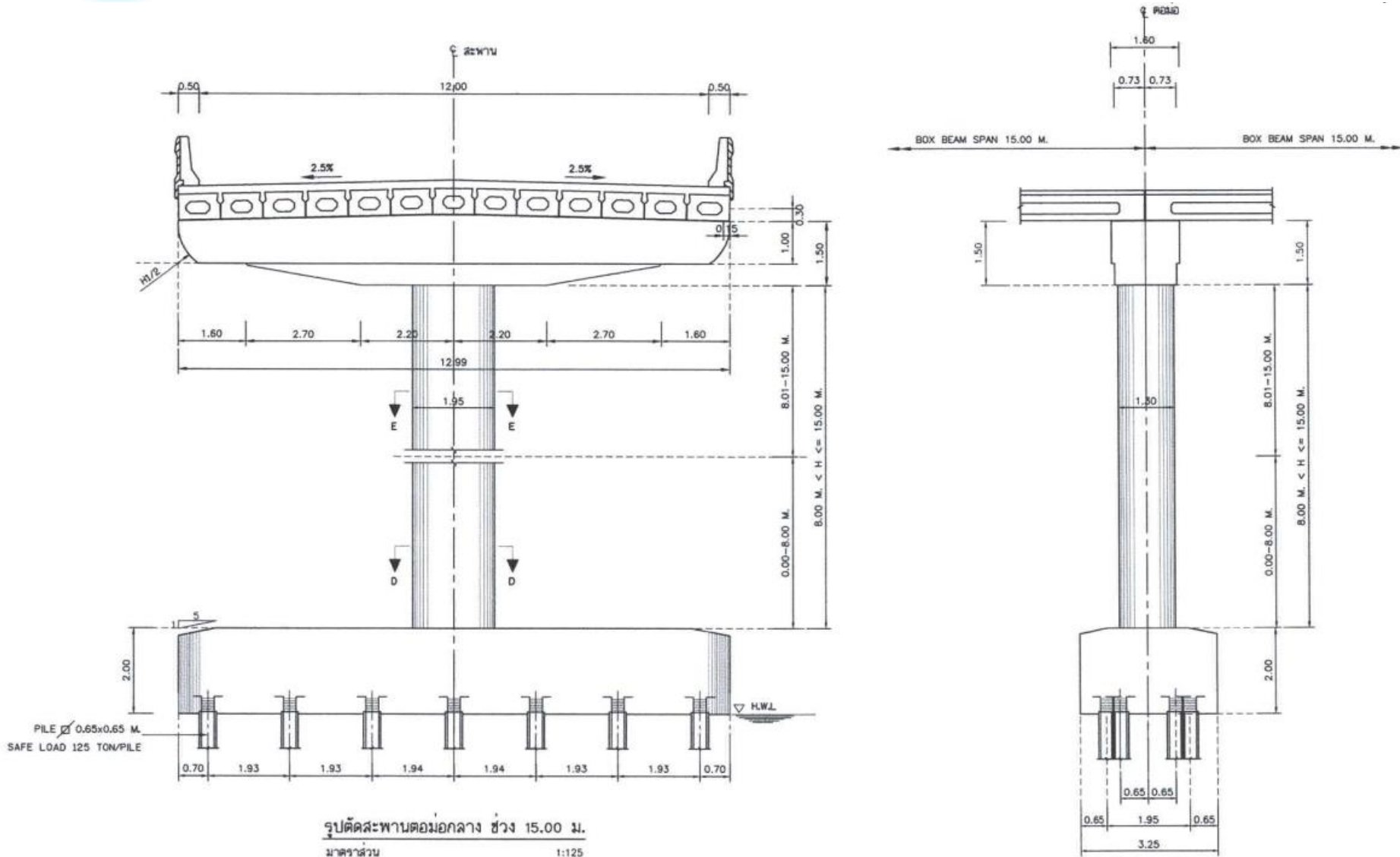
1:125



กรมทางหลวง

ศูนย์สร้างและบูรณะสะพานที่ ๒ (ขอนแก่น)

แบบแปลนและรูปตัด กม.81+261.070



รูปตัดสะพานต่อม่อกลาง ช่วง 15.00 ม.

มาตรฐาน

1:125

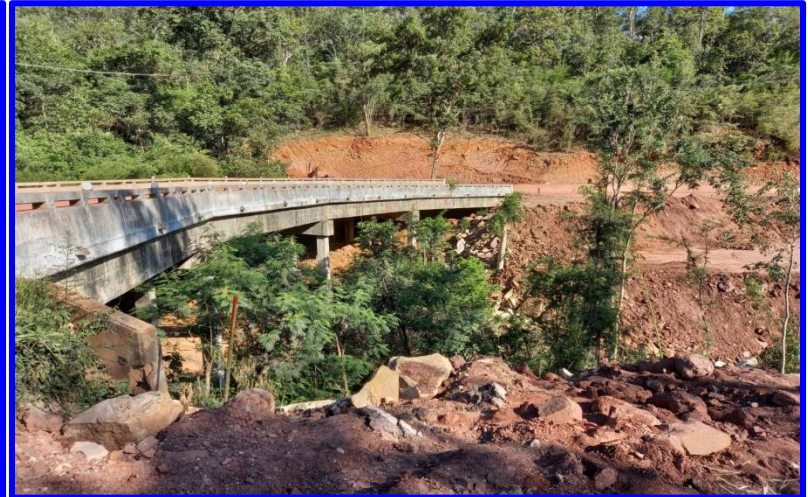


กรมทางหลวง

ศูนย์สร้างและบูรณะสะพานที่ ๒ (ขอนแก่น)

ภาพถ่ายสะพาน กม.81+261.070

ประเดือน พฤษภาคม ผลงาน 20.00 %





กรมทางหลวง

ศูนย์สร้างและบูรณะสะพานที่ ๒ (ขอนแก่น)

งบประมาณปี พ.ศ.๒๕๖๔

นายช่างโครงการฯ นายศิวตล แสนสีลา วิศวกรโยธาชำนาญ

ทางหลวงหมายเลข 2037 ตอน ภูเขียว – เกษตรสมบูรณ์



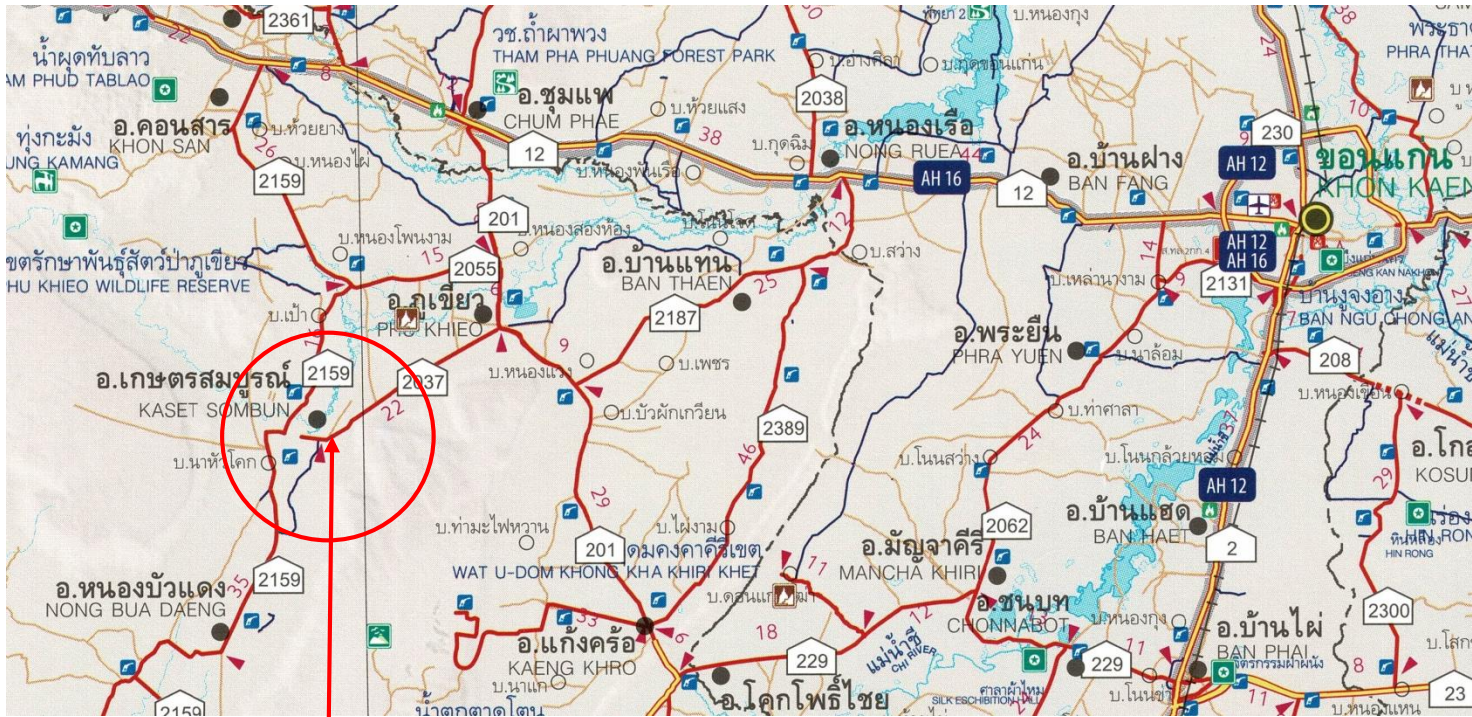


กรมทางหลวง

ศูนย์สร้างและบูรณะสะพานที่ ๒ (ขอนแก่น)

๑. กิจกรรมก่อสร้าง ปรับปรุง สะพานและอาคารระบายน้ำ (ดำเนินการเอง) ปีงบประมาณ พ.ศ. ๒๕๖๔

๑.๓ ทางหลวงหมายเลข ๒๐๓๗ ตอน ภูเขียว - เกษตรสมบูรณ์ วงเงินงบประมาณ ๔๑,๕๐๐,๐๐๐.๐๐ บาท



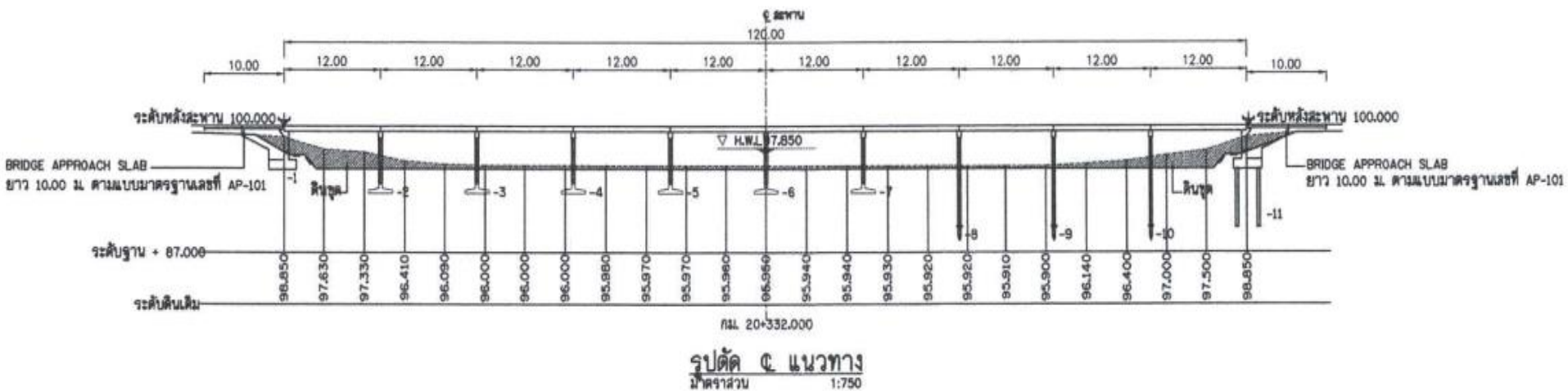
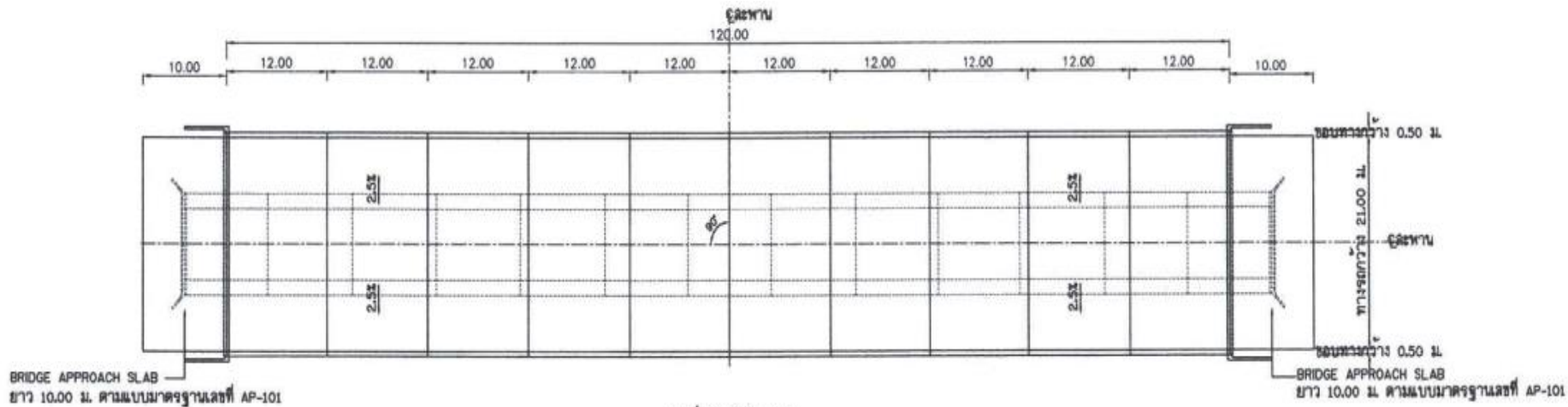
จุดดำเนินการ ที่ กม.20+332 และ กม.20+740
ต.บ้านยาง อ.เกษตรสมบูรณ์ จ.ชัยภูมิ



กรมทางหลวง

ศูนย์สร้างและบูรณะสะพานที่ ๒ (ขอนแก่น)

แบบแปลนและรูปตัด กม.20+332

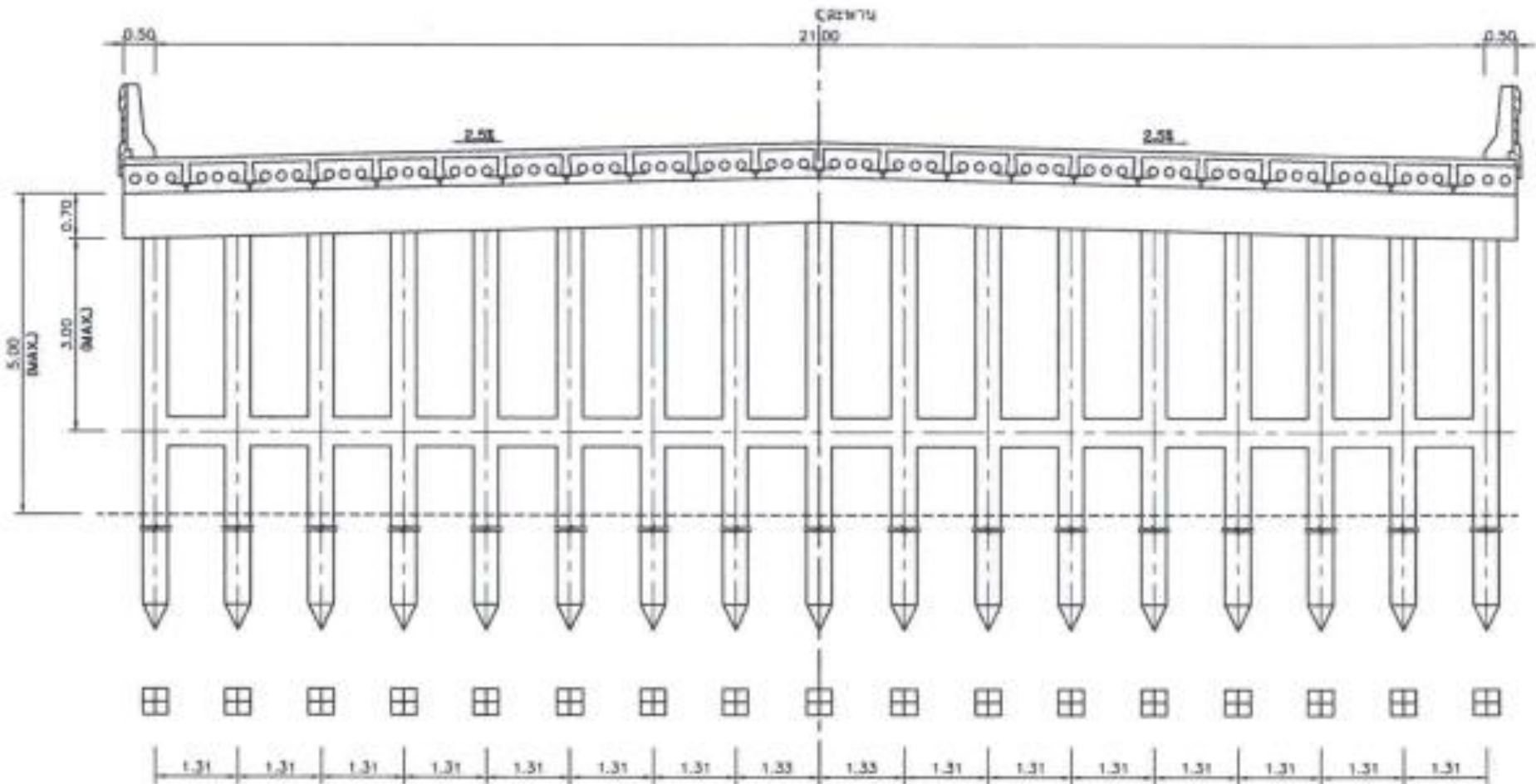




กรมทางหลวง

ศูนย์สร้างและบูรณะสะพานที่ ๒ (ขอนแก่น)

แบบแปลนและรูปตัด กม.20+332



รูปตัดสะพานตอม่อกลางน้ำ ช่วง 12.00 ม. กรณีฐานรากเป็นฐานเสาเข็ม



กรมทางหลวง

ศูนย์สร้างและบูรณะสะพานที่ ๒ (ขอนแก่น)

ภาพถ่ายสะพาน กม.20+332

ประเดือน พฤษภาคม ผลงาน 50.00 %

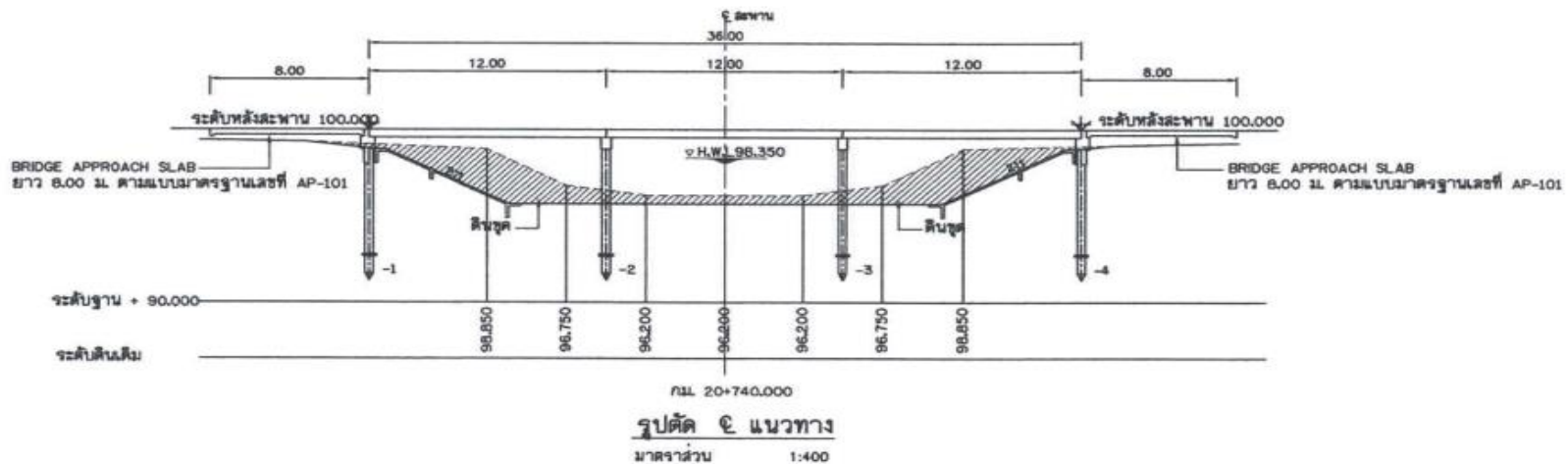
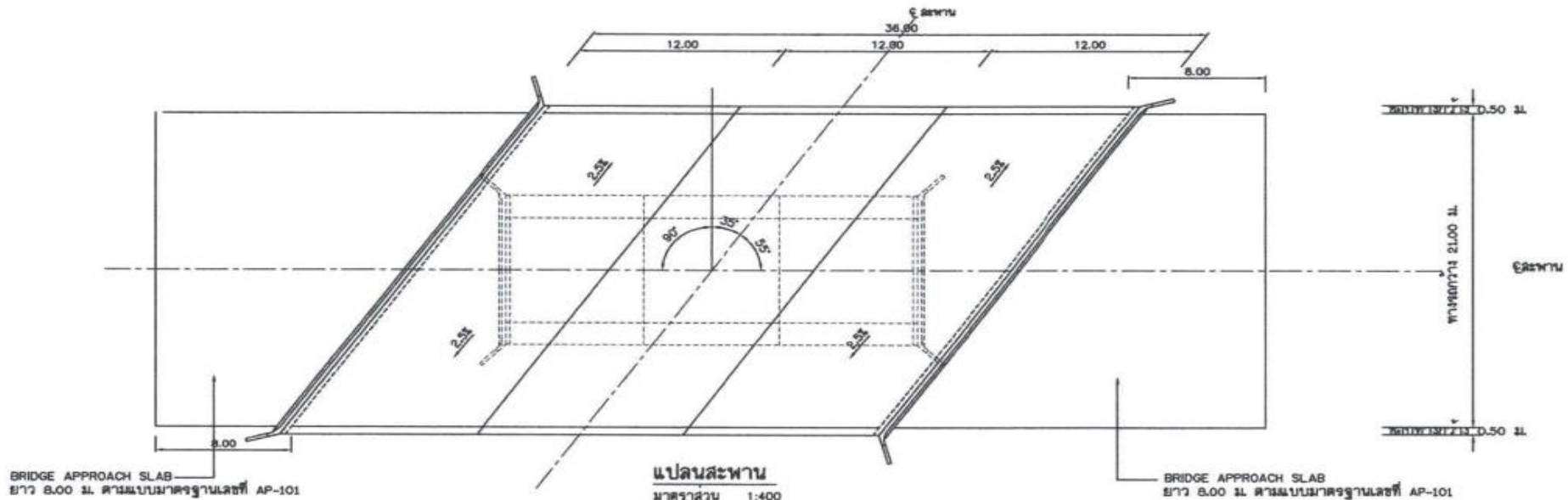




กรมทางหลวง

ศูนย์สร้างและบูรณะสะพานที่ ๒ (ขอนแก่น)

แบบแปลนและรูปตัด กม.20+740

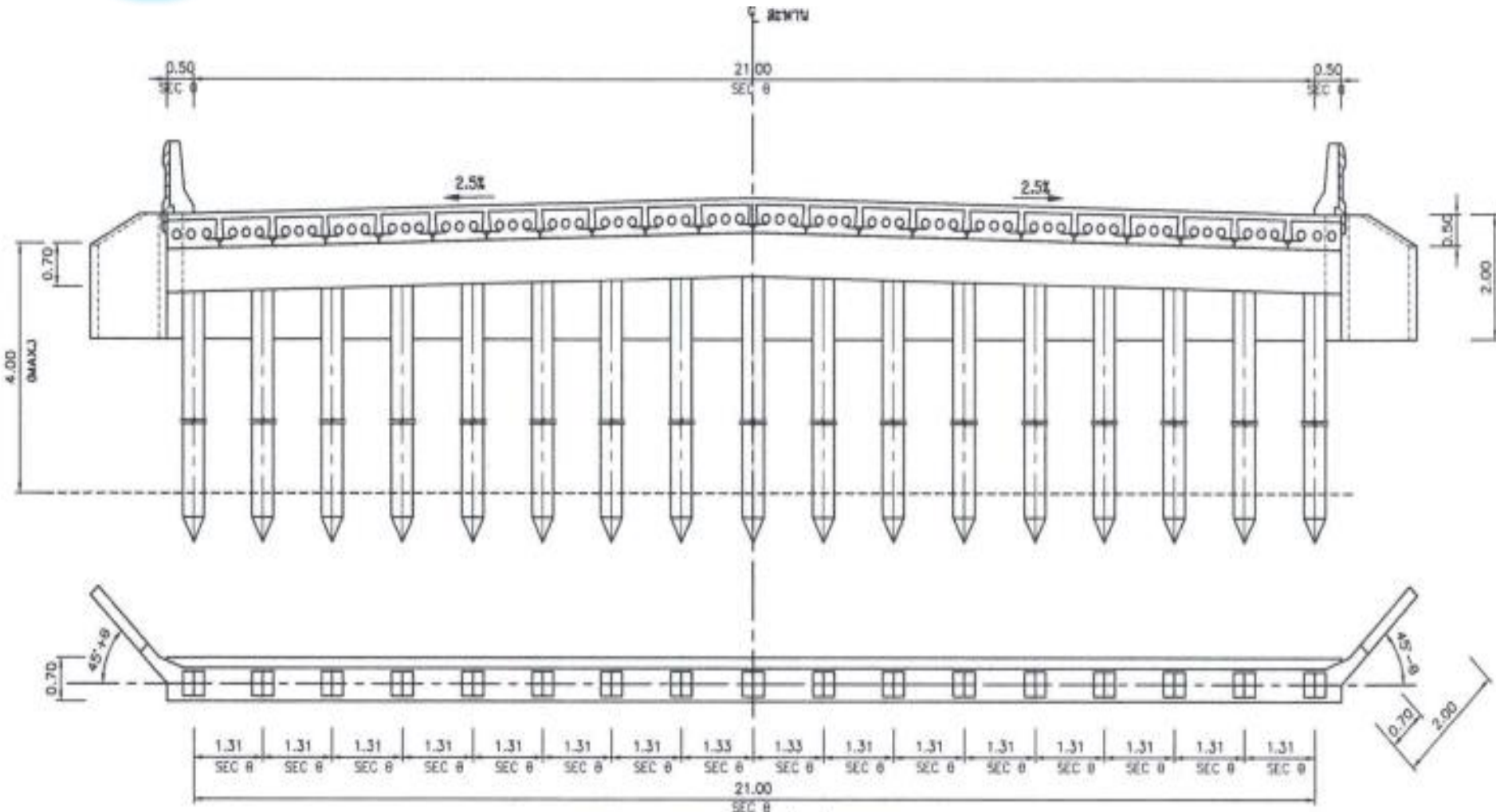




กรมทางหลวง

ศูนย์สร้างและบูรณะสะพานที่ ๒ (ขอนแก่น)

แบบแปลนและรูปตัด กม.20+740



รูปตัดตามขวางค่อม่อริมฝั่ง ช่วง 12.00 ม.

มาตราส่วน

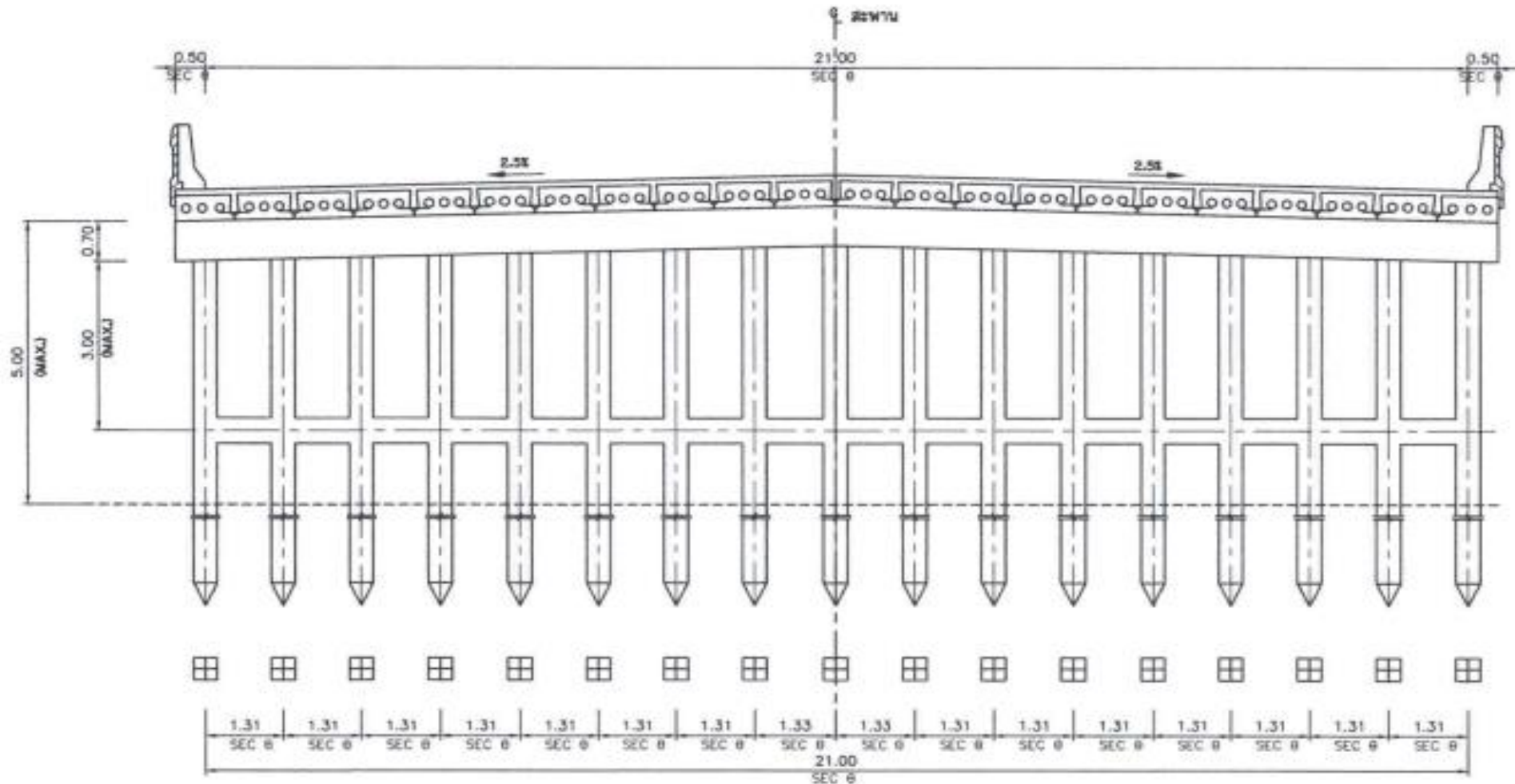
1:125



กรมทางหลวง

ศูนย์สร้างและบูรณะสะพานที่ ๒ (ขอนแก่น)

แบบแปลนและรูปตัด กม.20+740



รูปตัดสะพานตอม่อกลางน้ำ ช่วง 12.00 ม.

มาตรฐาน

1:125



กรมทางหลวง

ศูนย์สร้างและบูรณะสะพานที่ ๒ (ขอนแก่น)

ภาพถ่ายสะพาน กม.20+740

ประเดือน มกราคม ผลงาน 50.00 %





กรมทางหลวง

ศูนย์สร้างและบูรณะสะพานที่ ๒ (ขอนแก่น)

งบประมาณปี พ.ศ.๒๕๖๔

นายช่างโครงการฯ นายศิวตล แสนสีลา วิศวกรโยธาชำนาญ

ทางหลวงหมายเลข 2 ตอน ท่าพระ – ขอนแก่น



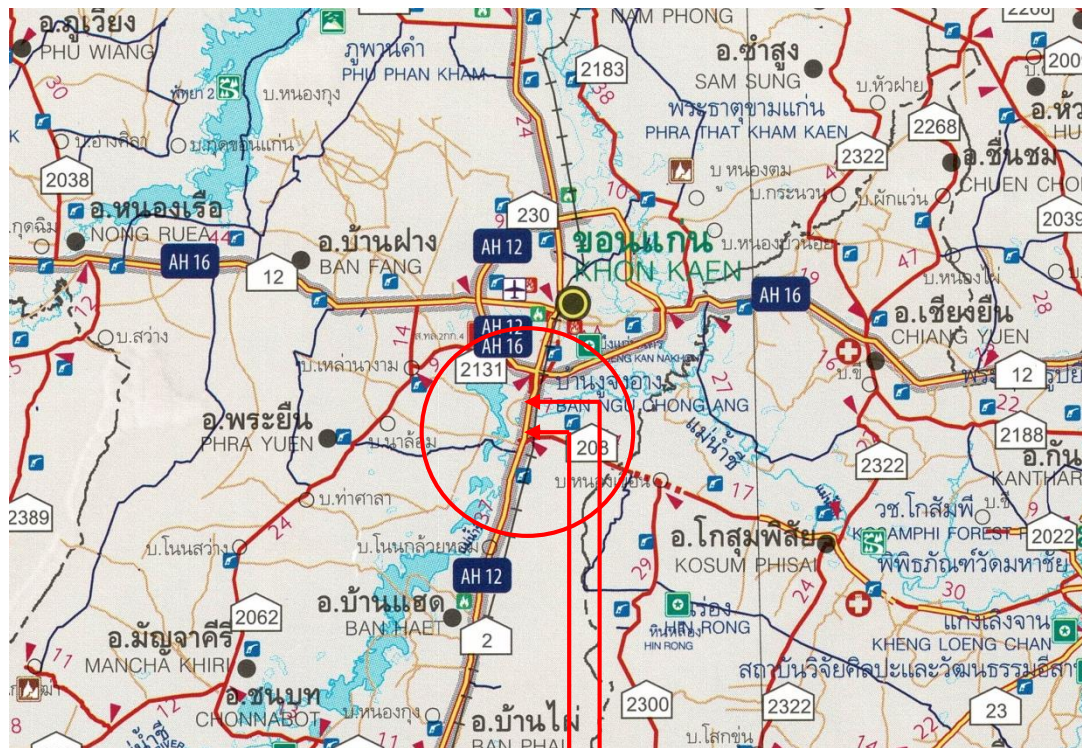


กรมทางหลวง

ศูนย์สร้างและบูรณะสะพานที่ ๒ (ขอนแก่น)

๑. กิจกรรมบำรุงรักษาสะพาน (ดำเนินการเอง) ปีงบประมาณ พ.ศ. ๒๕๖๔

๑.๕ ทางหลวงหมายเลข ๒ ตอน ท่าพระ - ขอนแก่น วงเงินงบประมาณ ๕,๔๕๙,๐๐๐.๐๐ บาท



จุดดำเนินการ ที่ กม. 327+831
ต.เมืองเก่า อ.เมือง จ.ขอนแก่น

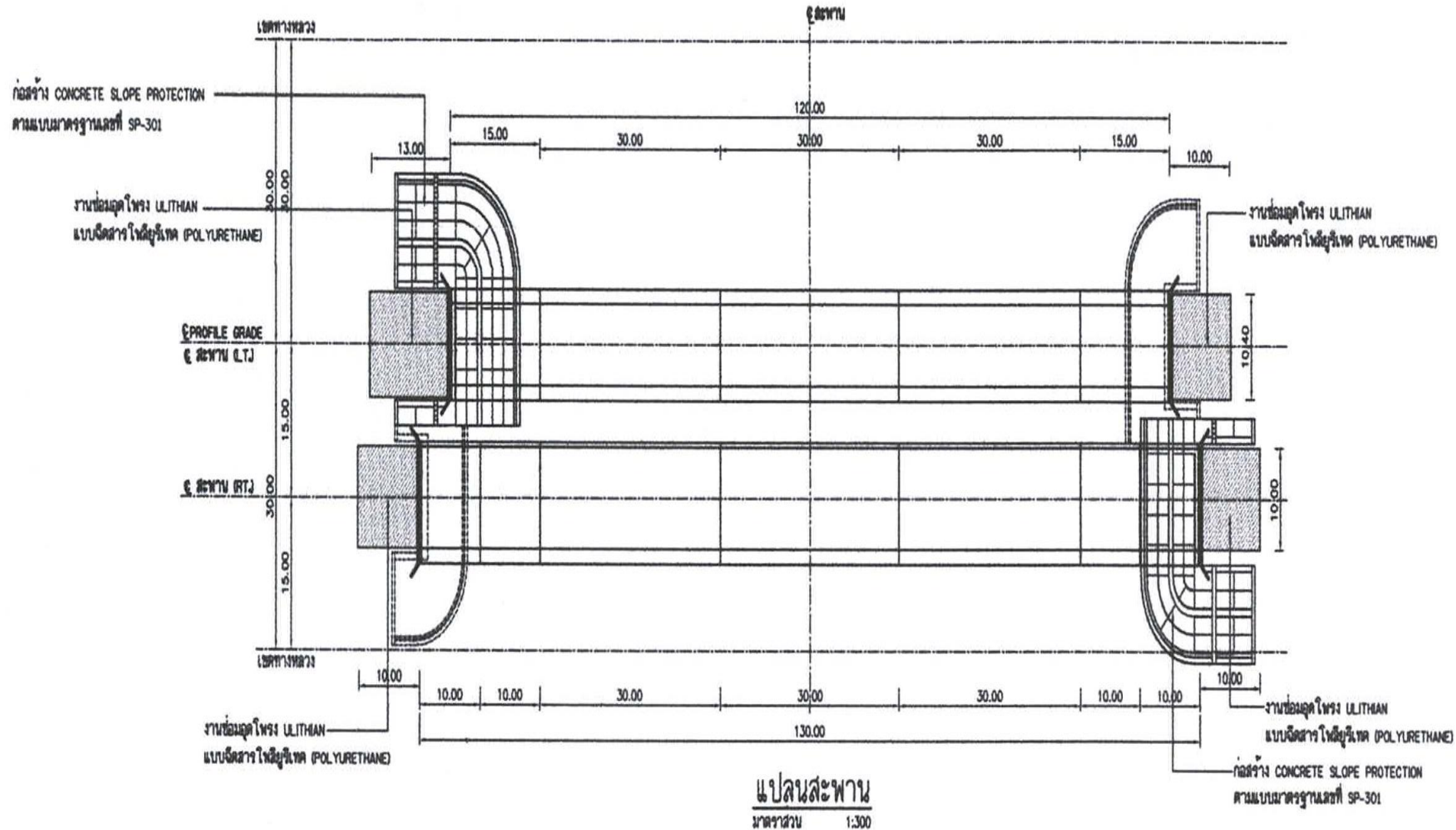
จุดดำเนินการ ที่ กม. 329+513
ต.ท่าพระ อ.เมือง จ.ขอนแก่น



กรมทางหลวง

ศูนย์สร้างและบูรณะสะพานที่ ๒ (ขอนแก่น)

แบบแปลนและรูปตัด กม.327+831

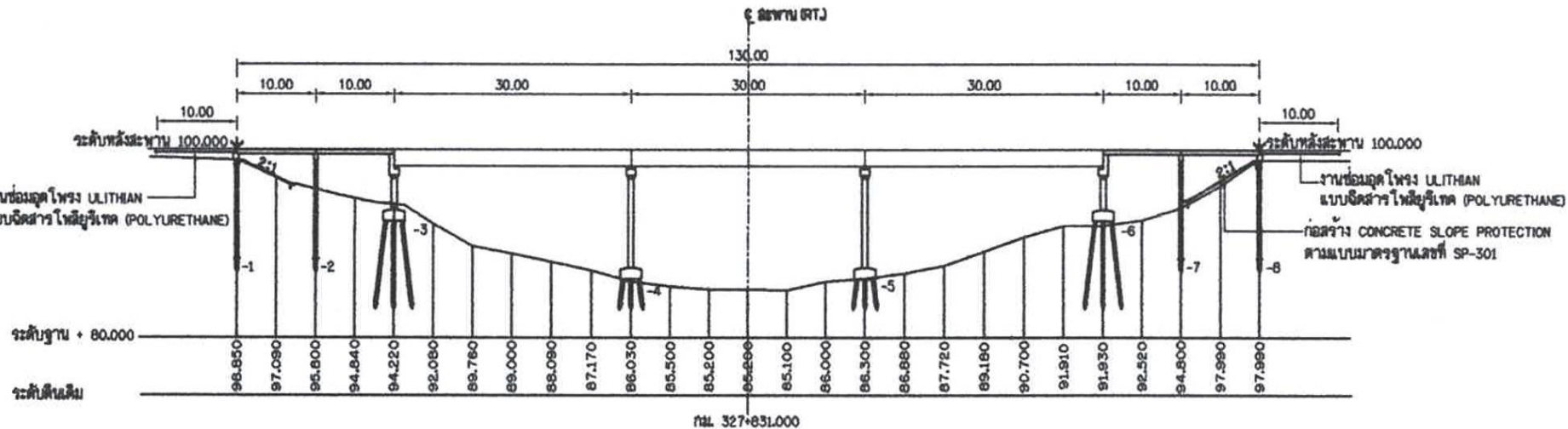
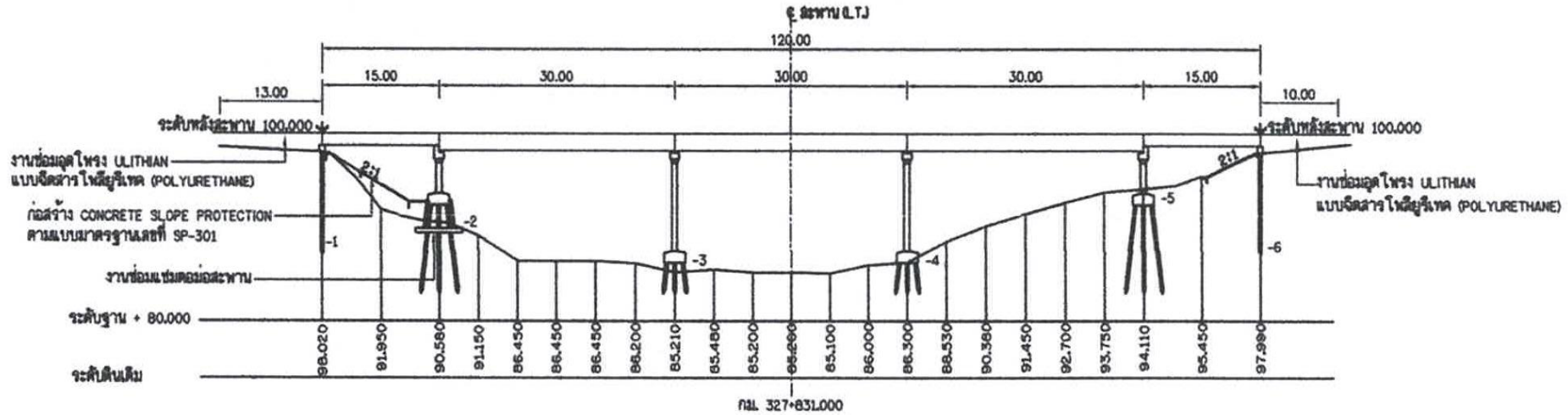




กรมทางหลวง

ศูนย์สร้างและบูรณะสะพานที่ ๒ (ขอนแก่น)

แบบแปลนและรูปตัด กม.327+831



รูปตัด ๕ แนวทาง

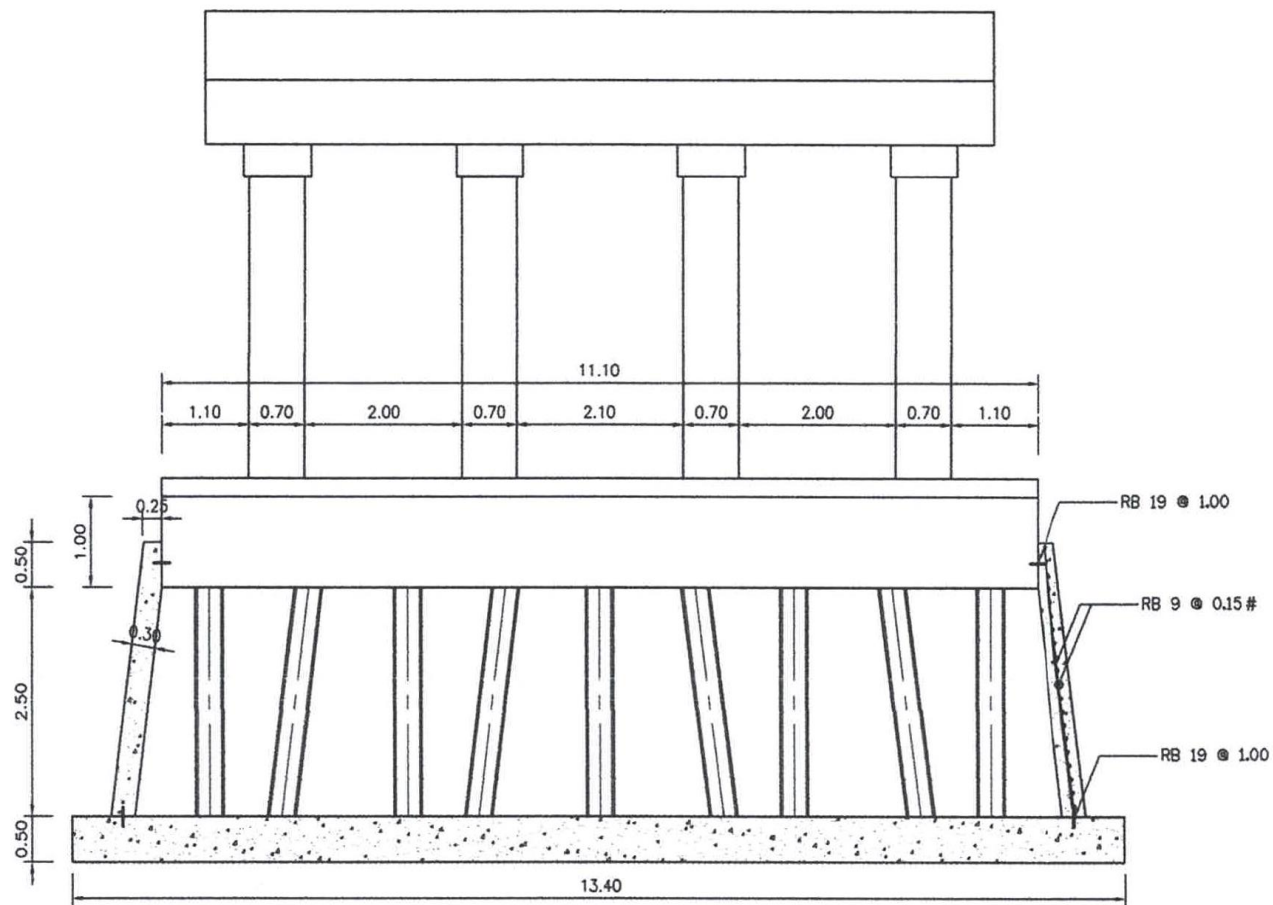
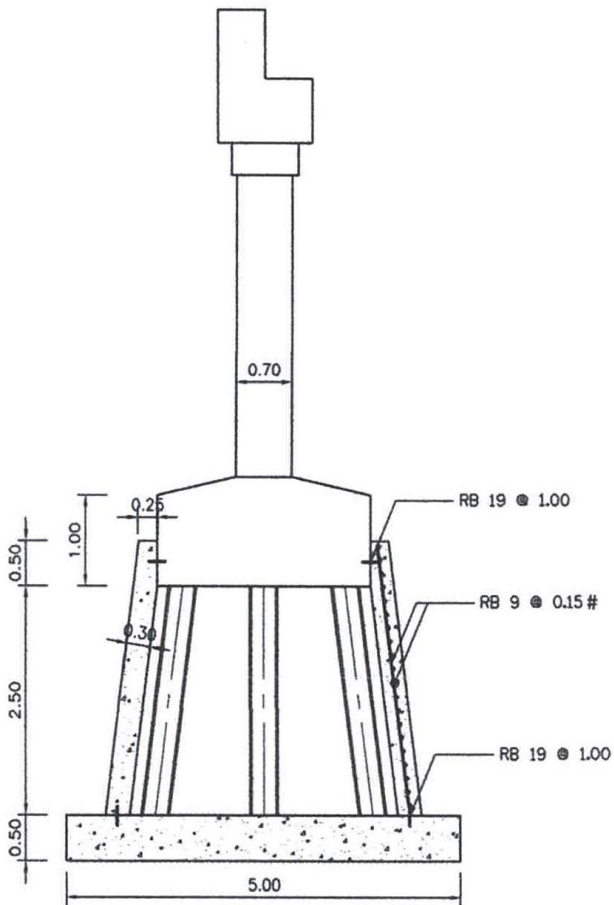
มาตรฐาน 1:300



กรมทางหลวง

ศูนย์สร้างและบูรณะสะพานที่ ๒ (ขอนแก่น)

แบบแปลนและรูปตัด กม.327+831



รูปตัดงานซ่อมดอมม่อสะพาน

มาตราส่วน

1:300



กรมทางหลวง

ศูนย์สร้างและบูรณะสะพานที่ ๒ (ขอนแก่น)

ภาพถ่ายสะพาน กม.327+831

ประเดือน พฤษภาคม ผลงาน 60.00 %





กรมทางหลวง

ศูนย์สร้างและบูรณะสะพานที่ ๒ (ขอนแก่น)

ภาพถ่ายสะพาน กม.327+831

ประเดือน พฤษภาคม ผลงาน 60.00 %

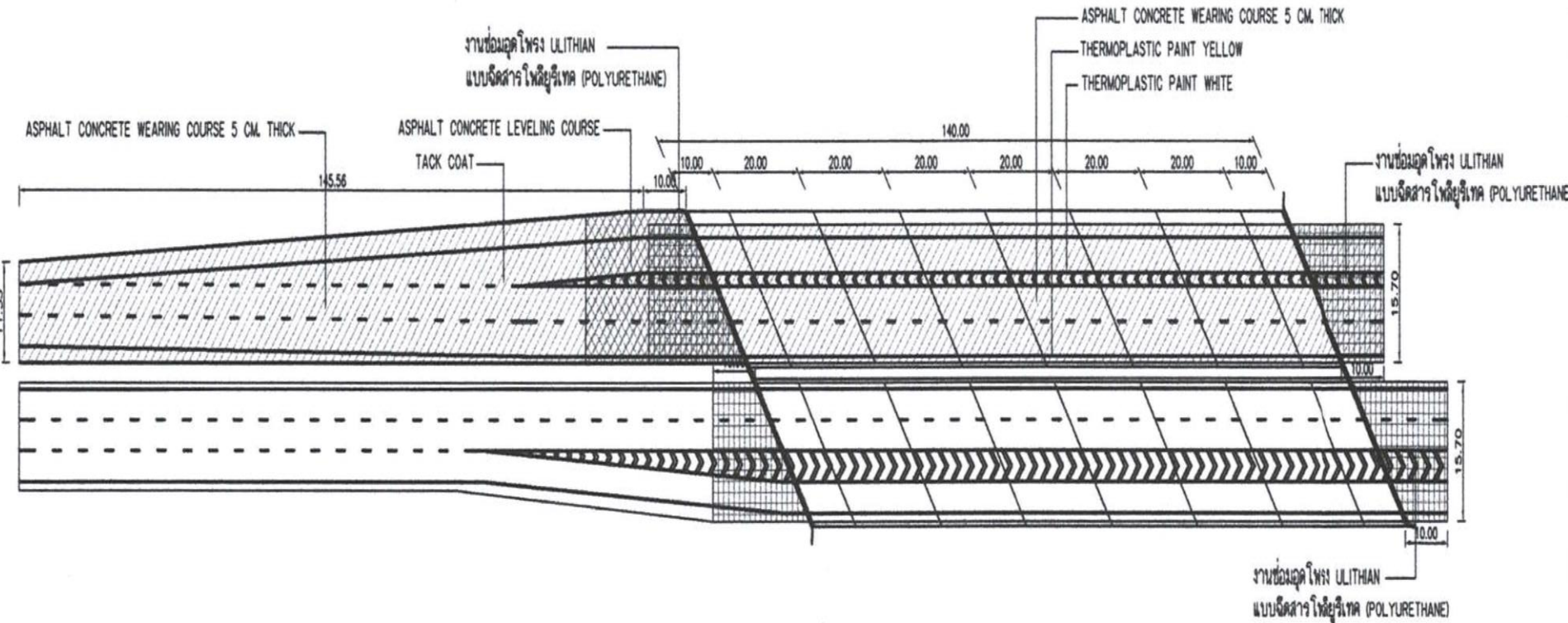




กรมทางหลวง

ศูนย์สร้างและบูรณะสะพานที่ ๒ (ขอนแก่น)

แบบแปลนและรูปตัด กม. 329+513



แปลน

มาตราส่วน 1:300



กรมทางหลวง

ศูนย์สร้างและบูรณะสะพานที่ ๒ (ขอนแก่น)

ภาพถ่ายสะพาน กม. 329+513

ประเดือน พฤษภาคม ผลงาน 50.00 %

